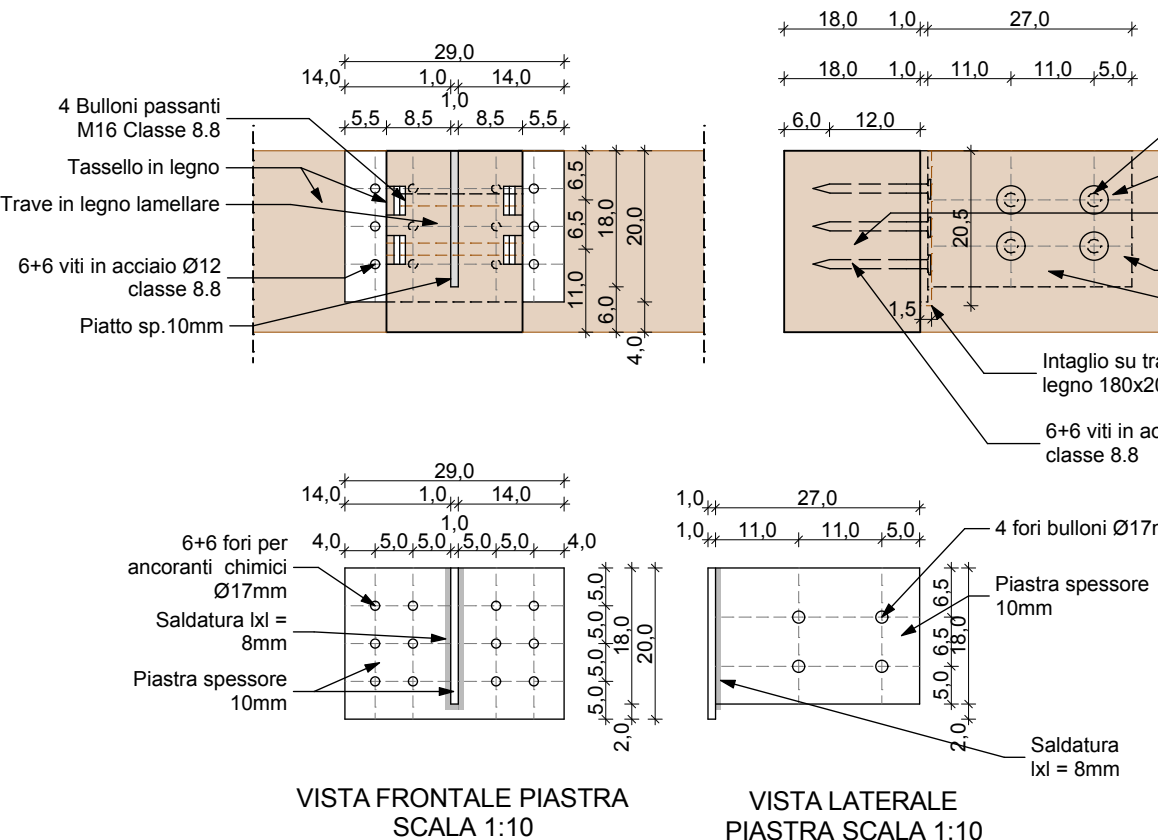
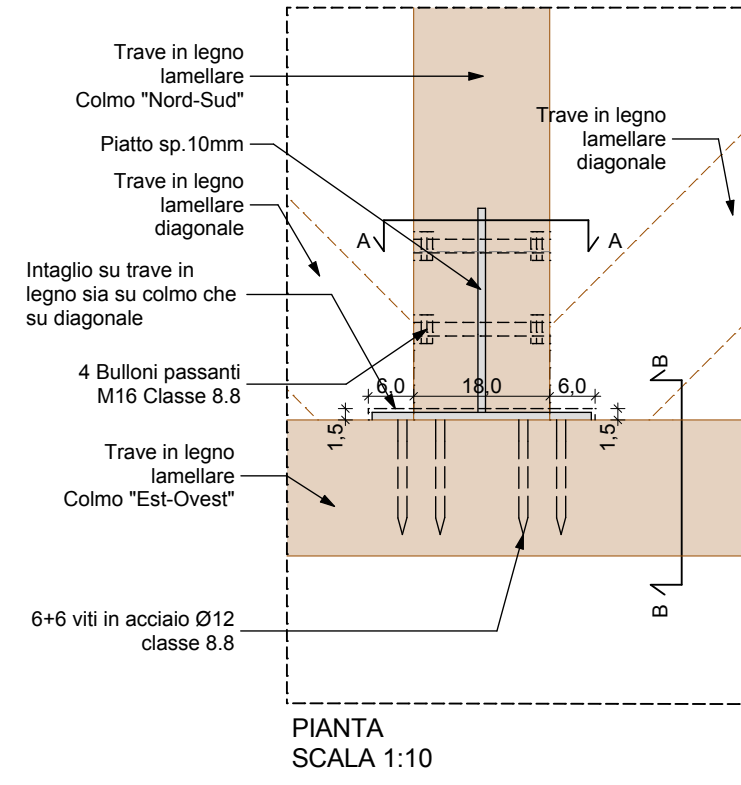
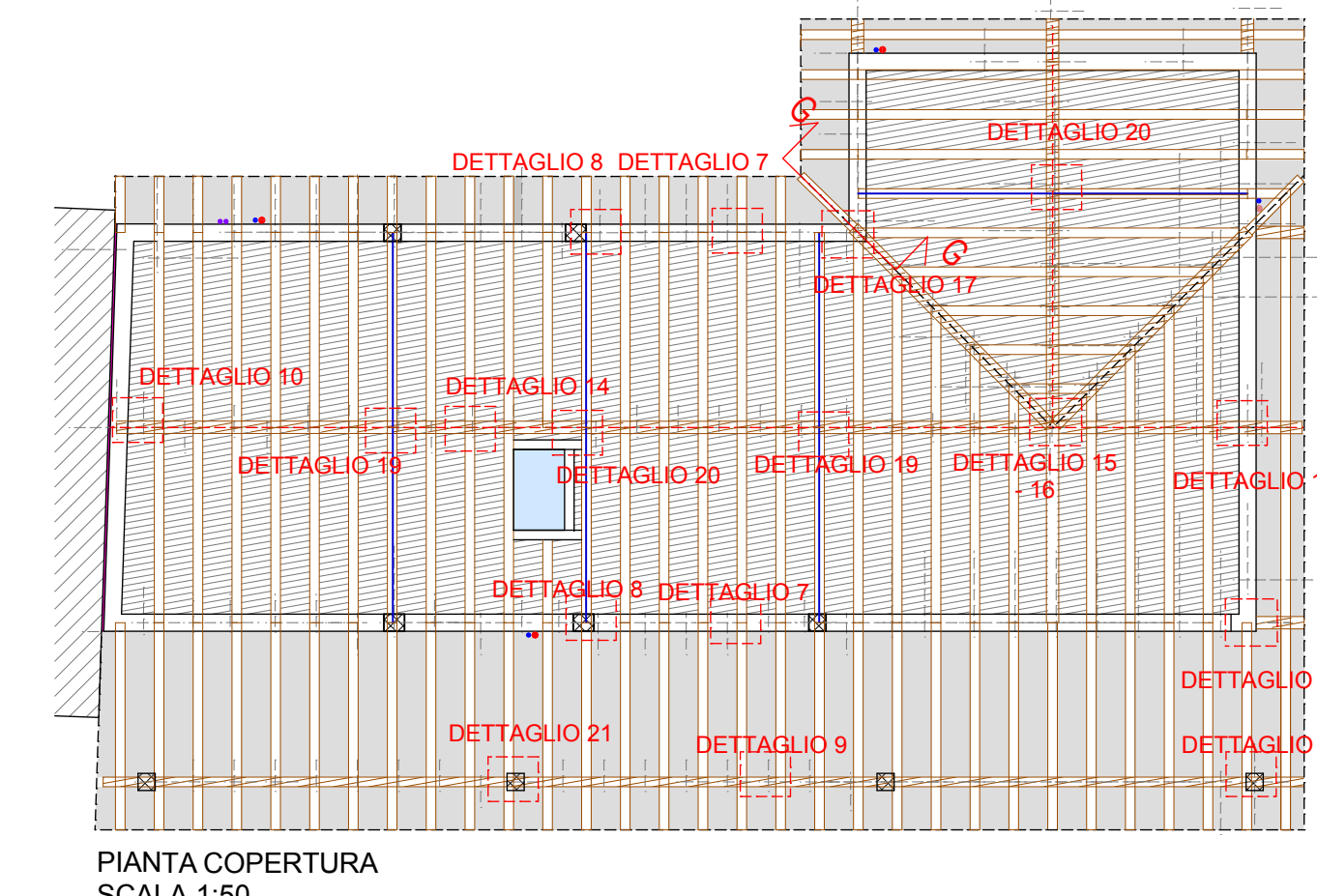
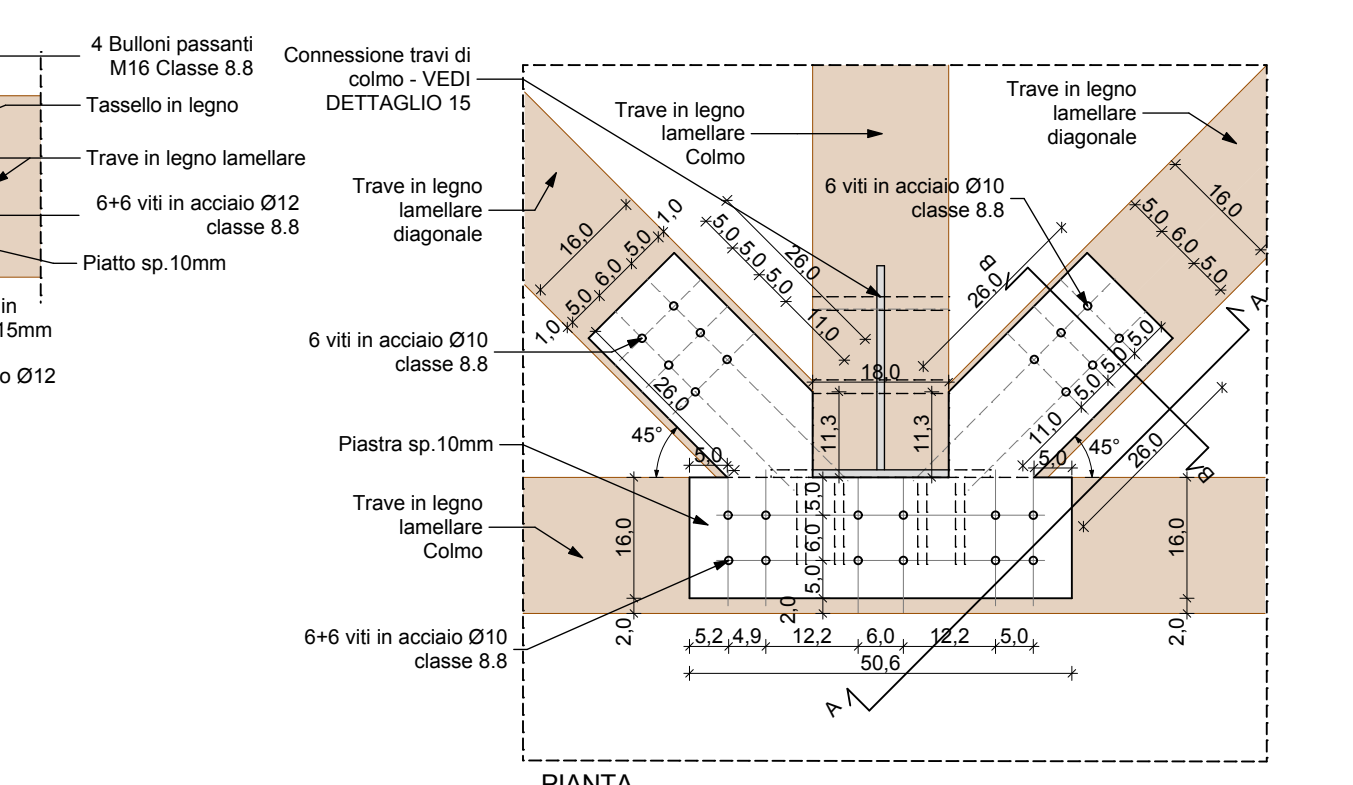


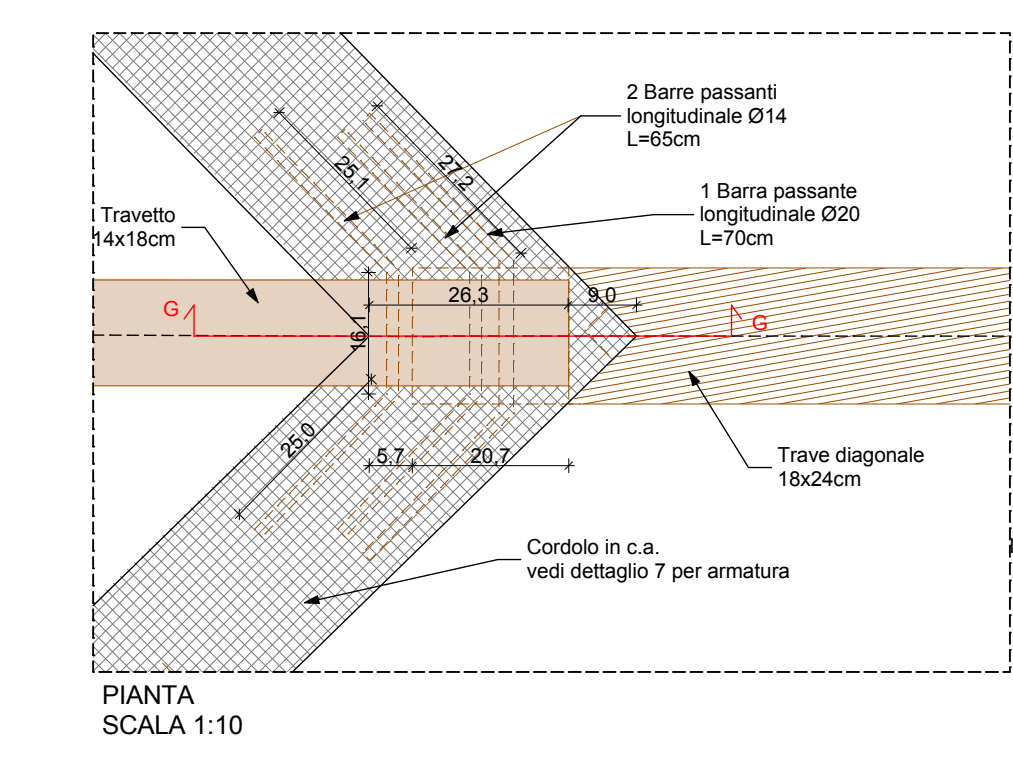
DETTAGLIO 15
CONNESSIONE TRA 2 TRAVI DI COLMO
SCALA 1:10



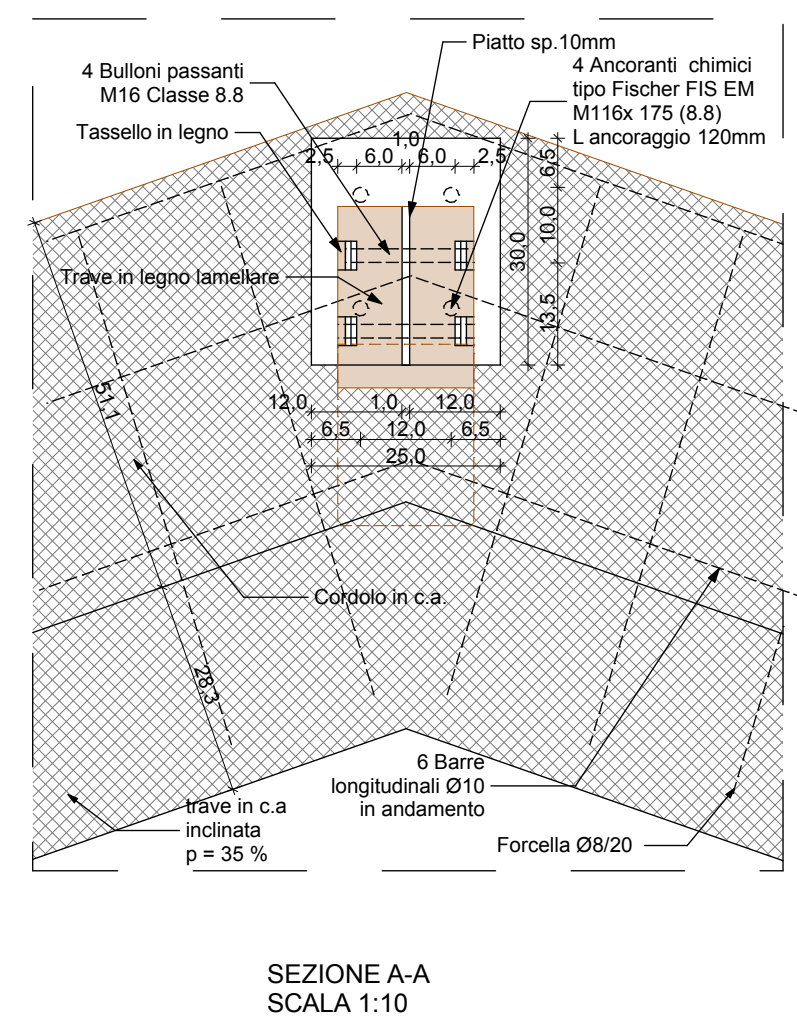
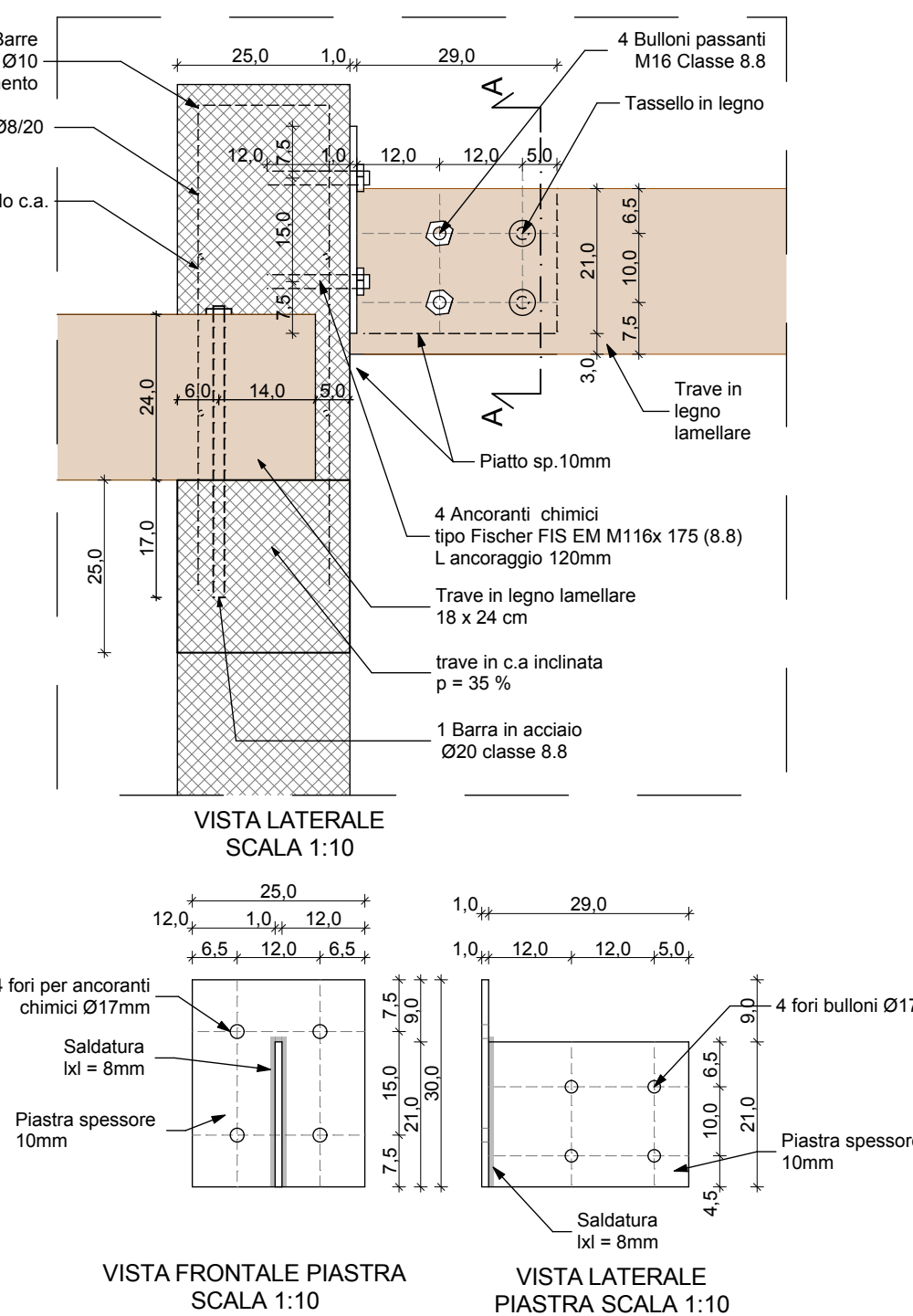
DETTAGLIO 16
CONNESSIONE TRAVE DI COLMO CON DIAGONALI
SCALA 1:10



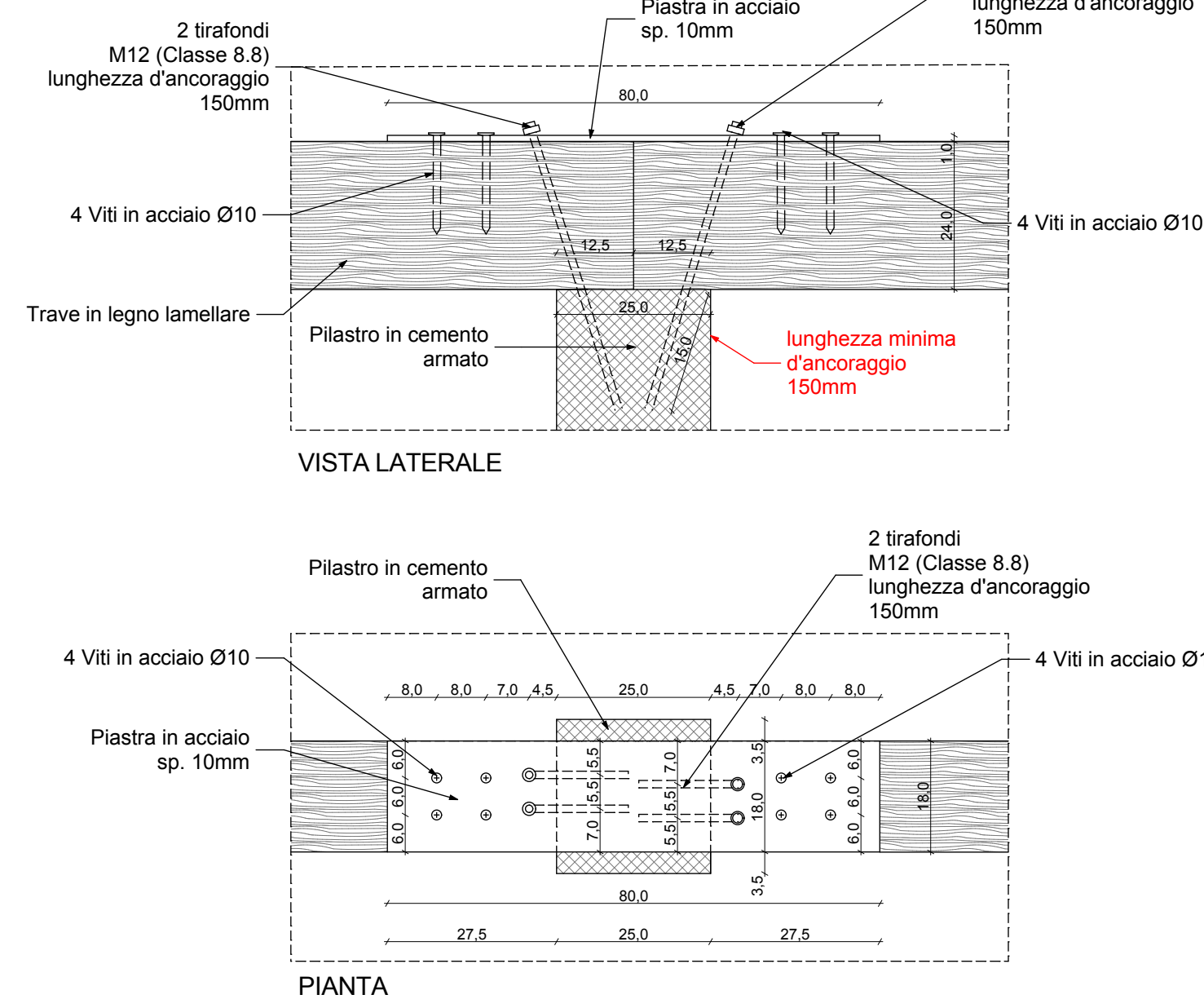
DETTAGLIO 17 - SEZIONE G-G
CONNESSIONE TRAVE DIAGONALE CON CORDOLO C.A.
SCALA 1:10



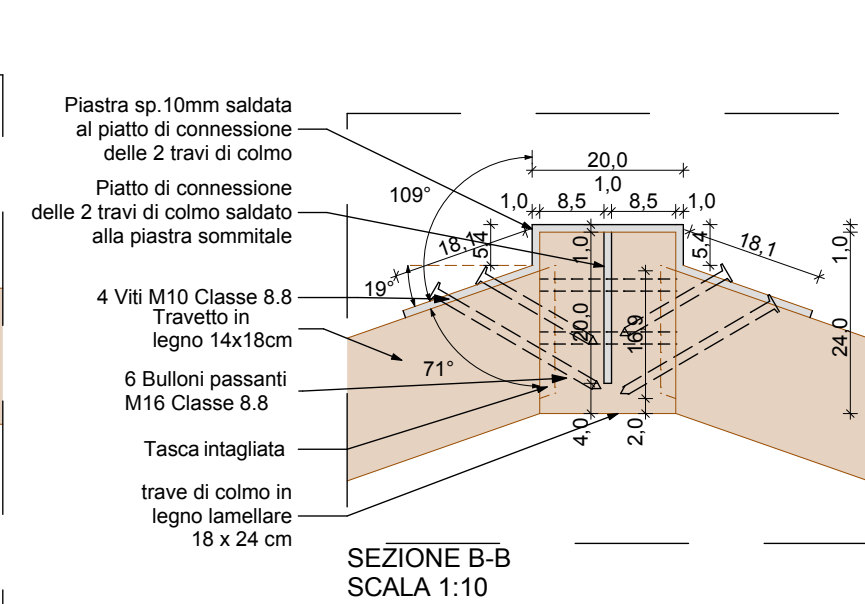
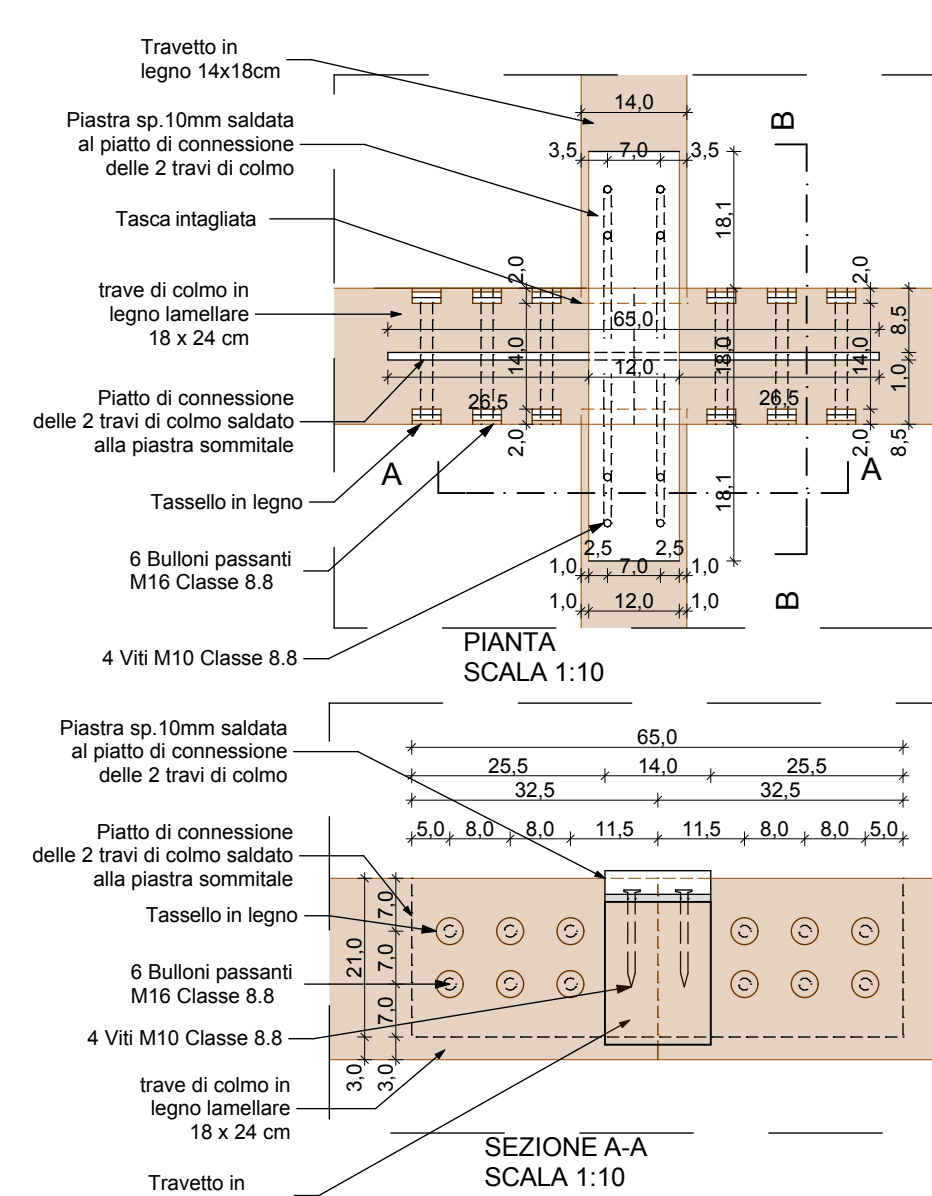
DETTAGLIO 18
CONNESSIONE TRAVE DI COLMO E MENSOLA LEGNO
SCALA 1:10



DETTAGLIO 21
CONNESSIONE DI 2 TRAVI NEL PORTICO A SUD
CON PILASTRO IN C.A.
SCALA 1:10

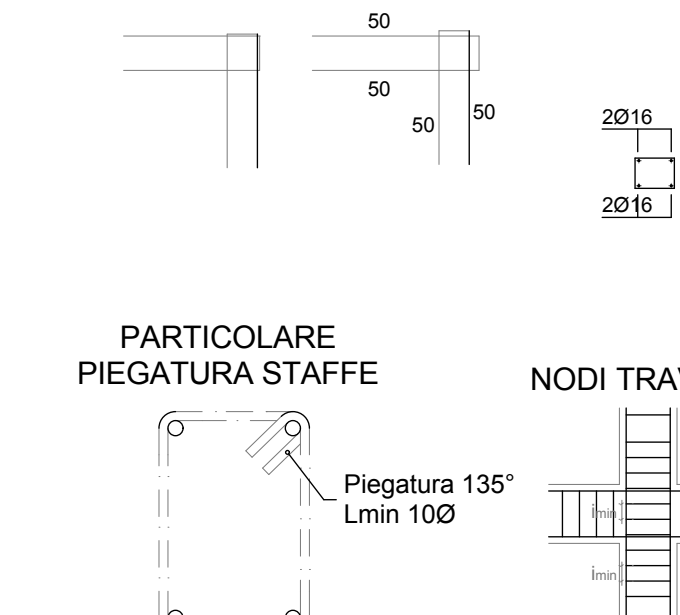


DETTAGLIO 19
CONNESSIONE TRAVE DI COLMO INTERROTTA SU
CAPRIATA
SCALA 1:10

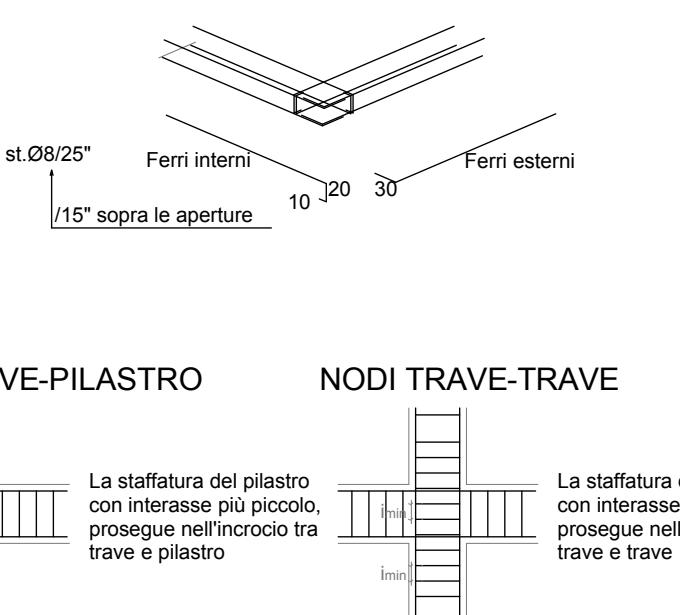


N.B. 1 - LA SAGOMATURA DELLE TESTE DELLE TRAVI PRINCIPALI E SECONDARIE IN LEGNO ANDRANNO CONCORDATE CON LA DD.LL
2- TUTTE LE QUOTE ALTIMETRICHE VANNO VERIFICATE IN CANTIERE

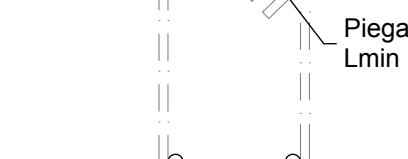
ANGOLI PARETI IN MURATURA ARMATA E IN C.A. (Ø8/20)



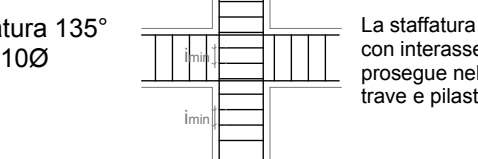
CORDOLI
DISPOSIZIONE ARMATURA D'ANGOLO



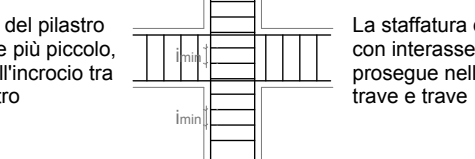
PARTICOLARE PIEGATURA STAFFE



NODI TRAVE-PILASTRO



NODI TRAVE-TRAVE



PRESCRIZIONI:

CALCESTRUZZO (UNI 9858):

PARETI IN CLS
C25/30 (Rok >= 30 N/mm²)
CLASSE DI ESPOSIZIONE PARETI XC2
CONSISTENZA CLS FRESCO S4
DIAMETRO MASSIMO INERTI 20 mm
GETTI SP > 15 cm DIAMETRO MASSIMO 15 mm
COPRIFERRO MINIMO PLATEA E FONDAZIONI 30 mm

MURATURA:
Muratura in blocchi di laterizio semipieno foratura minore del 45% - tipo "Porotherm BIO M.A. Evolution 25.30/19"
Categoria blocchi: I
f_{td} = 120daN/cm²
f_{td} = 20daN/cm²
Tipo malta = Composizione prescritta
Resistenza compressione malta = 100daN/cm²

ACCIAIO:

TRAVI DI FONDAZIONE, TRAVI E PILASTRI IN CLS
C25/30 (Rok >= 30 N/mm²)
CLASSE DI ESPOSIZIONE TRAVI E PILASTRI XC1
CLASSE DI ESPOSIZIONE PLATEA DI FONDAZIONE XC2
CONSISTENZA CLS FRESCO S4
DIAMETRO MASSIMO INERTI 20 mm
GETTI SP > 15 cm DIAMETRO MASSIMO 15 mm
COPRIFERRO MINIMO 30 mm

PROVINI:

3 PROVINI DI 2 CUBETTI CIASCUNO PER OGNI GETTO
OMOGENEO E PER STRUTTURE FINO A 300 mc TOTALI
6 BARE LUNGHE 80 cm DI UNO STESSO DIAMETRO SCELTO
ALL'INTERNO DI CIASCUN GRUPPO Ø8-Ø10, Ø12-Ø18.
→ Ø18: DOVRANNO ESSERE PRODOTTI I CERTIFICATI DI QUALITÀ DELLA FERRIERIA PRODUTTRICE

LEGNO:

LAMELLARE GLh 28 fmk >= 28 N/mm²
LAM. C 24 fmk >= 24 N/mm²

ONERE DELLA D.L.L. E' IL CONTROLLO DELLA CORRISPONDENZA TRA PIANO DI POSA DELLE FONDAZIONI E QUANTO RIPORTATO SULLA RELAZIONE GEOLOGICA-GEOTECNICA

TUTTE LE MISURE E QUOTE ALTIMETRICHE VANNO CONTROLLATE IN CANTIERE E VERIFICATE CON GLI ESECUTIVI ARCHITETTONICI IN CASO DI DIFFORMITA' COMUNICARLO ALLA D.L.L. PER I PROVVEDIMENTI DEL CASO

TUTTE LE DIMENSIONI DEI FORI PORTE E FINESTRA VANNO VERIFICATE CON LA D.L.L.

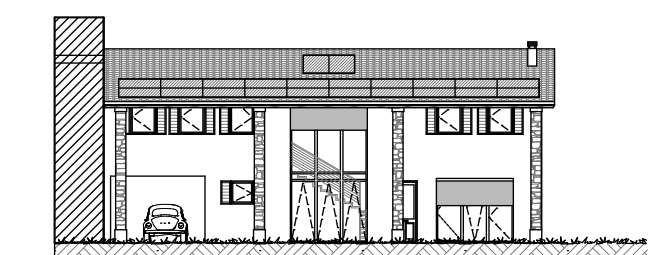
SOVRAPPORZIONI MINIME: 40 DIAMETRI (ARMATURE) - 2 MAGLIE (RETI ELETTROSALDATE)

	PER PARETI	PER TRAVI E PILASTRI
COPRIFERRI	3.0	3.0

Raggio (mm)	Ø8	Ø10	Ø12	Ø14	Ø16	Ø18	Ø20	Ø22	Ø24	Ø26
R =	32	40	60	70	80	144	160	176	192	260

Provincia di Treviso

Comune di Cornuda



PROGETTO PER LA RISTRUTTURAZIONE GLOBALE DI UN EDIFICIO UNIFAMILIARE CON RIORGANIZZAZIONE VOLUMETRICA

PROGETTO ESECUTIVO STRUTTURALE

PROGETTAZIONE:



Studio di Architettura ed Ingegneria
Dalla Libera dott. ing. Giancarlo

Via Mons. Pertile 18/9 - 36016 Thiene (VI)
tel. 0445381652 - fax 0441833888 - cell. 349 0709114
www.studiodallalibera.eu
pec: giancarlo.dallalibera@ingpec.eu
e-mail: dallalibera@ordine.ingegneri.vi.it

Responsabile Tecnico della progettazione:
dott. ing. Giancarlo Dalla Libera
Collaboratore:
dott. ing. arch. Alessia Fioraso

IL COMMITTENTE:

IL COMUNE/ENTE PREPOSTO:

L'IMPRESA:

DETTAGLI COSTRUTTIVI STRUTTURALI 15 - ...-21

Scala 1:20 - 1:10

CODICE ELABORATO: **D S S 0 0 9**

REV.	DATA	EMISIONE	MOTIVO
03	10 Marzo 2015	Aggiornamento	
02	10 Febbraio 2015	Aggiornamento	
01	06 Febbraio 2015	EMISIONE	

AI SENSI DEGLI ART. 9 E 30 DELLA L. 633 DEL 22/04/1947 E' VIETATA LA DUPLICAZIONE E LA DIVULGAZIONE DEL PRESENTE ELABORATO