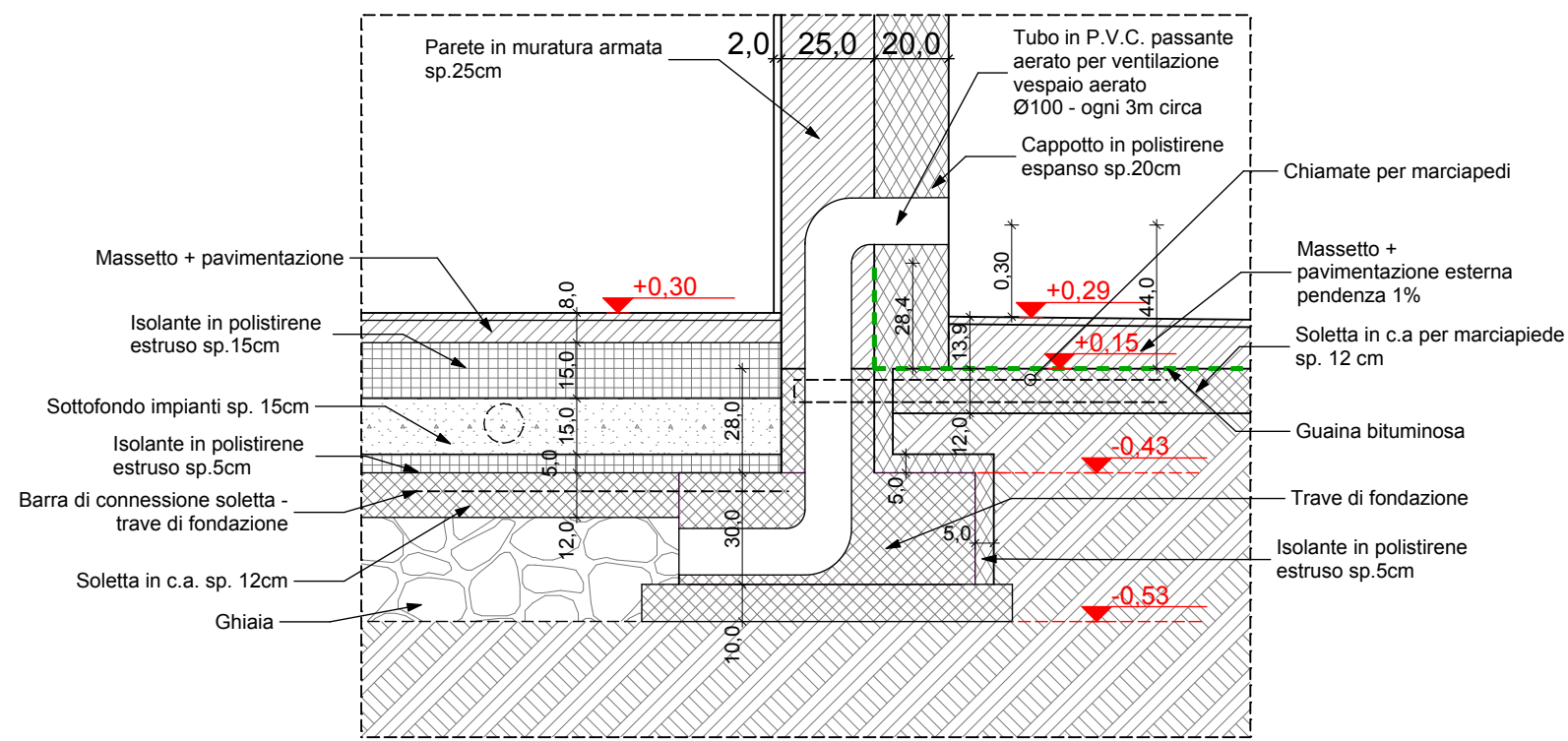


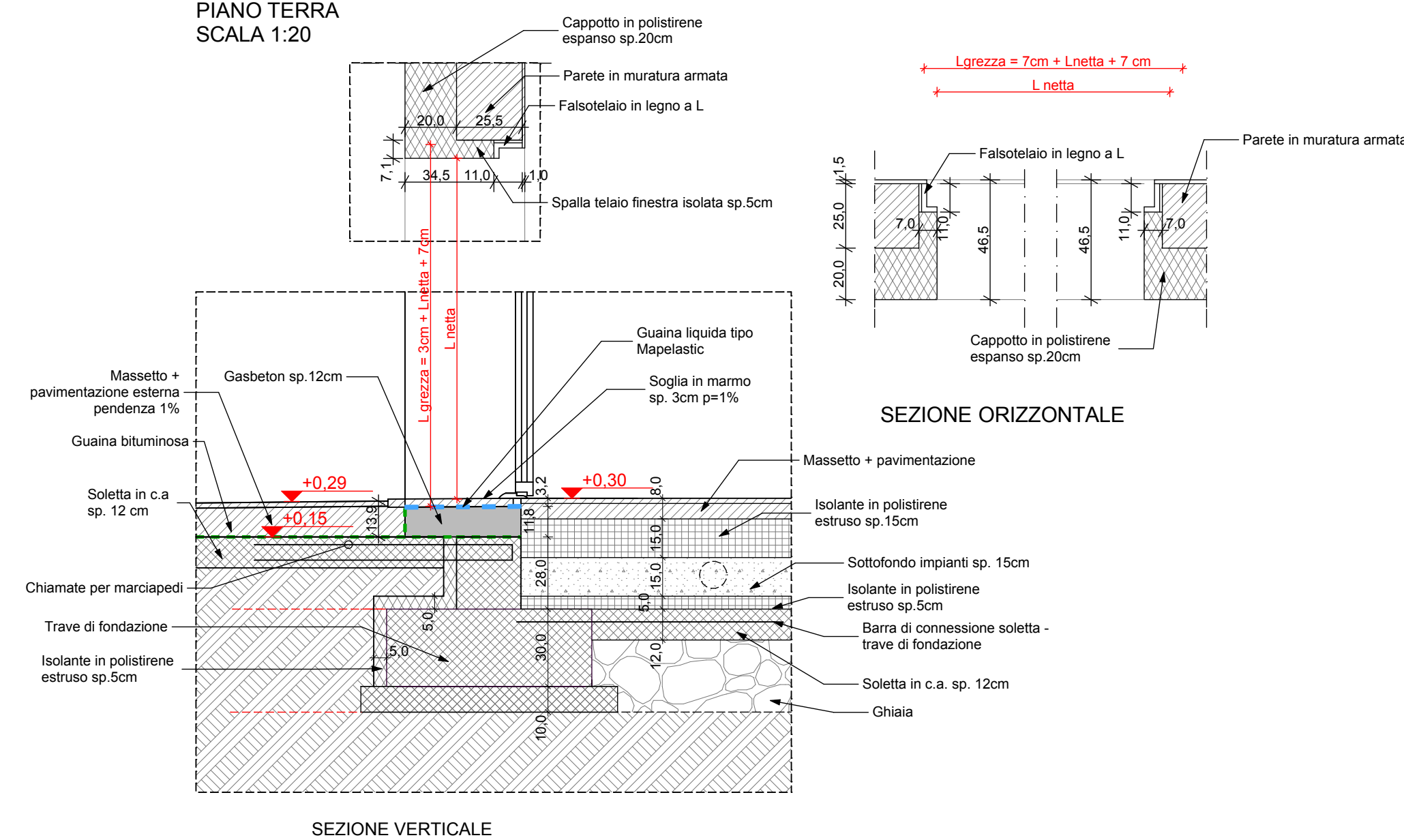
**DETTAGLIO 1
PARTICOLARE TIPO VESPAIO AERATO
SCALA 1:20**



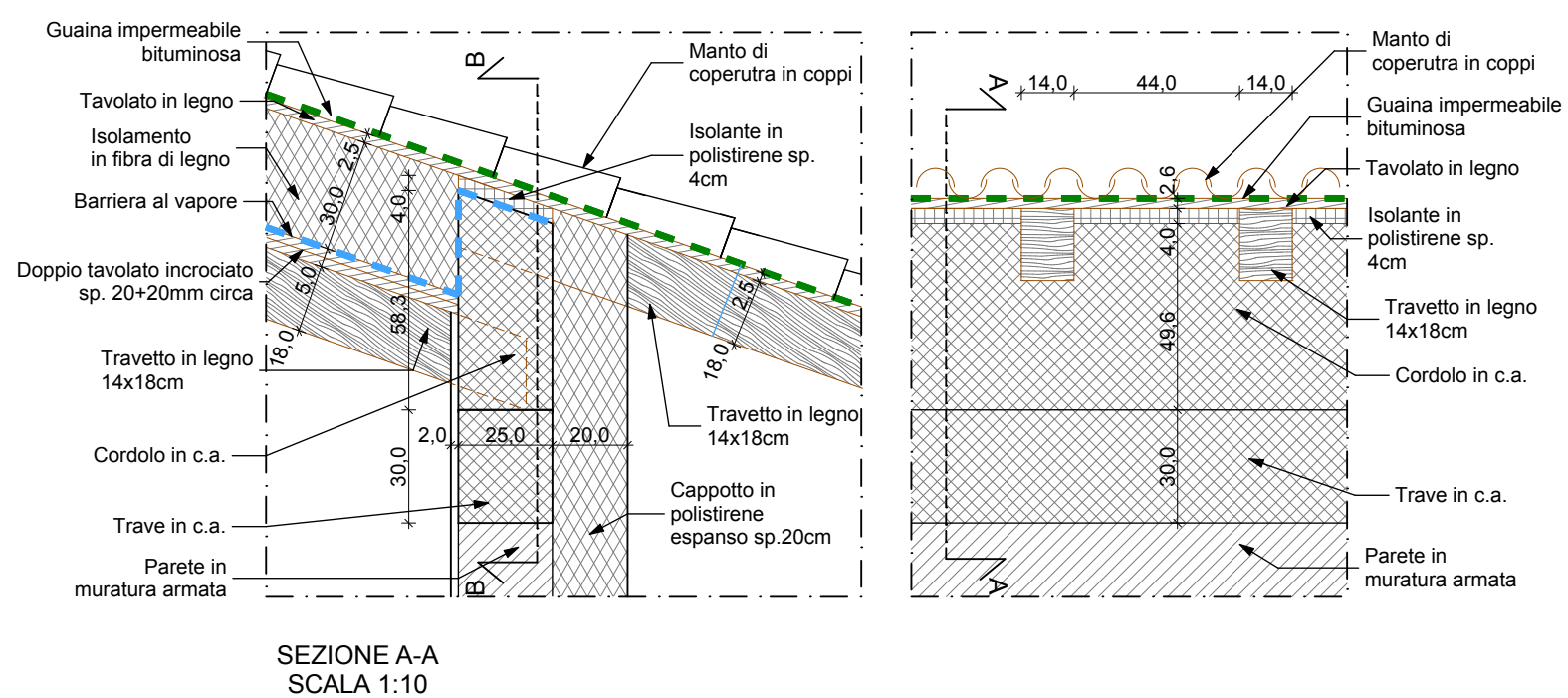
**PARTICOLARE 2
DETTAGLIO FINESTRE
SCALA 1:20**



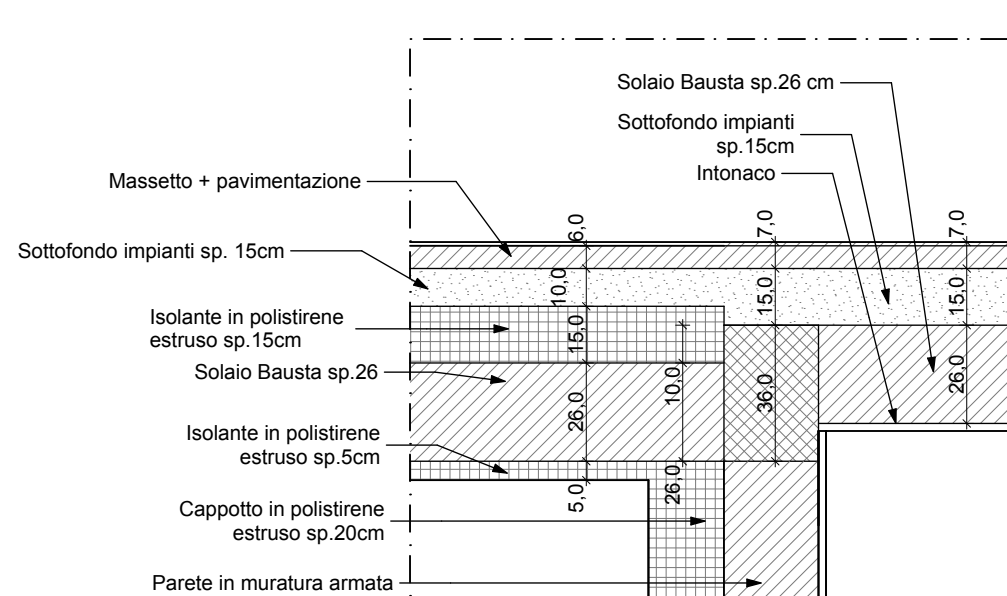
**DETTAGLIO 3
PARTICOLARE TIPO SOGLIA PORTAFINESTRA
PIANO TERRA
SCALA 1:20**



**DETTAGLIO 4
DETTAGLIO COPERTURA
SCALA 1:10**

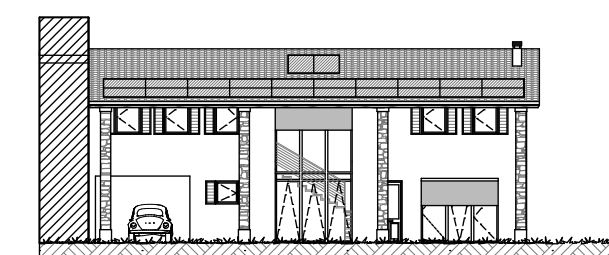


**DETTAGLIO 5
DETTAGLIO SOLAIO SOPRA PORTICO
SCALA 1:10**



Provincia di Treviso

Comune di Cornuda



PROGETTO PER LA RISTRUTTURAZIONE GLOBALE DI UN EDIFICIO UNIFAMILIARE CON RIORGANIZZAZIONE VOLUMETRICA

PROGETTO ESECUTIVO ARCHITETTONICO

PROGETTAZIONE:



Studio di Architettura ed Ingegneria
Dalla Libera dott. ing. Giancarlo

Via Mons. Pertile 18/9 - 36016 Thiene (VI)
tel. 0445381652 - fax 04441833888 - cell. 349 0709114
www.studiodallalibera.eu
pec: giancarlo.dallalibera@ingpec.eu
e-mail: dallalibera@ordine.ingegneri.vi.it

Responsabile Tecnico della progettazione:
dott. ing. Giancarlo Dalla Libera
Collaboratore:
dott. ing. arch. Alessia Fioraso

IL COMMITTENTE:

IL COMUNE/ENTE PREPOSTO:

L'IMPRESA:

DETTAGLI ESECUTIVI ARCHITETTONICI

Scala 1:20

CODICE ELABORATO: **D S E 0 0 E**

01	06 Febbraio 2015	Aggiornamento
REV.	DATA	MOTIVO