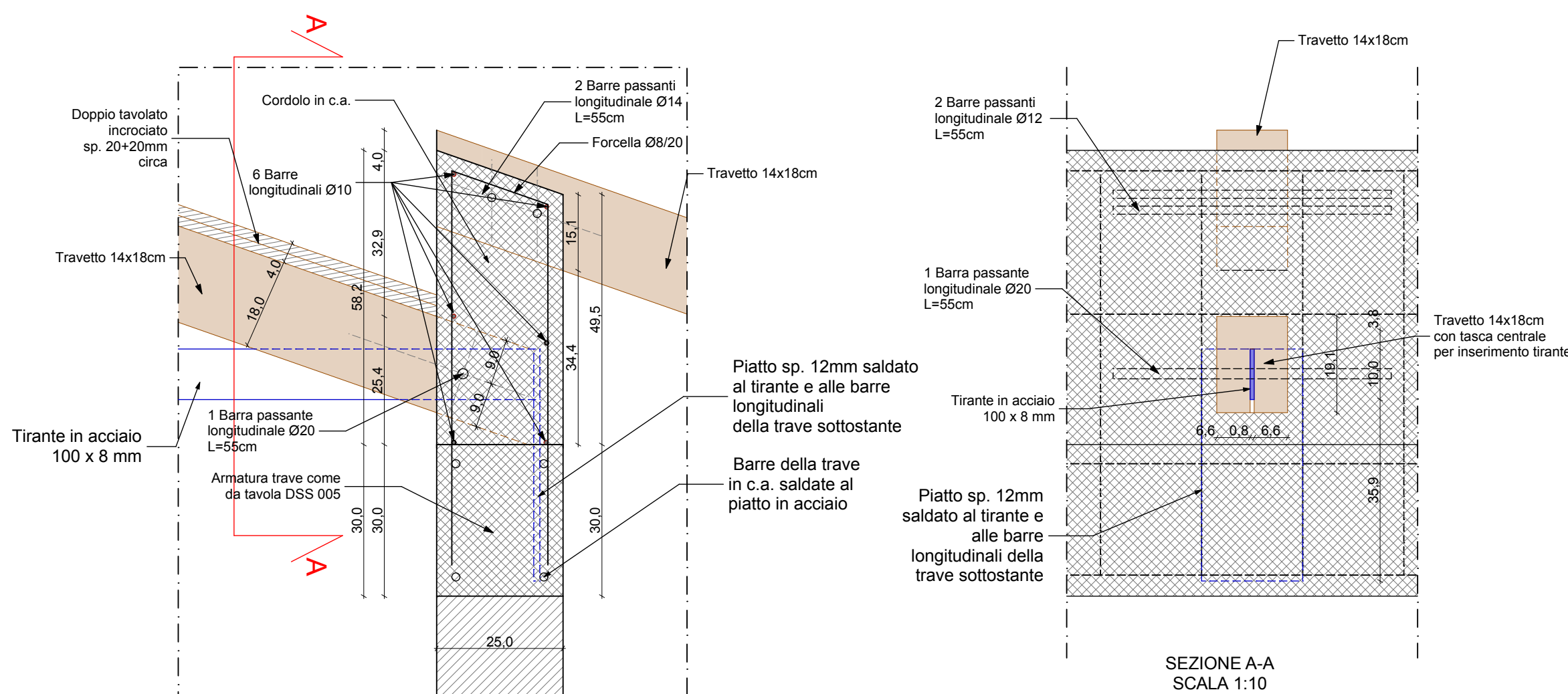


SEZIONE E-E SCALA 1:20

N.B. : tutte le quote devono essere verificante in cantiere

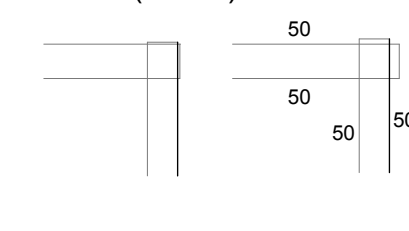
DETTAGLIO 8
CONNESSIONE CAPRIATA CON TRAVE IN C.A.
SCALA 1:10



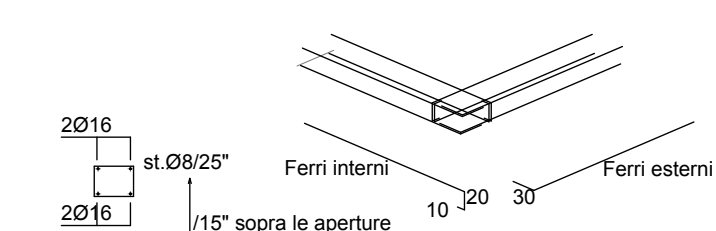
VISTA LATERALE
SCALA 1:10

SEZIONE A-A
SCALA 1:10

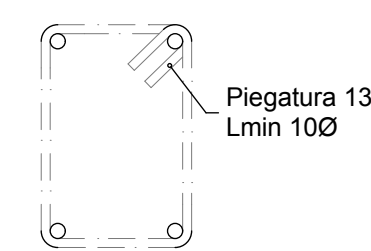
ANGOLI PARETI IN MURATURA ARMATA
E IN C.A. (Ø8/20)



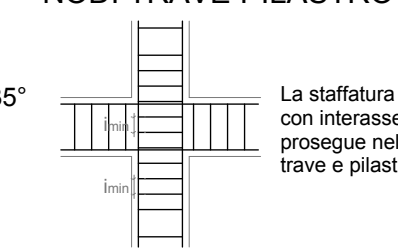
CORDOLI
DISPOSIZIONE ARMATURA D'ANGOLO



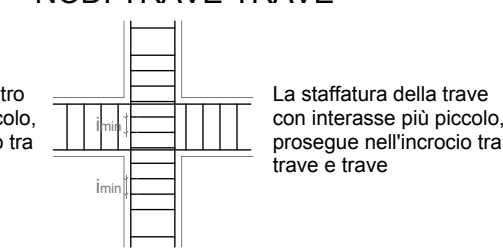
PARTICOLARE
PIEGATURA STAFFE



NODI TRAVE-PILASTRO



NODI TRAVE-TRAVE



PRESCRIZIONI:

CALCESTRUZZO (UNI 9858):

PARETI IN CLS (Rok >= 30 N/mm²)
C25/30
CLASSE DI ESPOSIZIONE PARETI XC2
CONSISTENZA CLS FRESCO S4
DIAMETRO MASSIMO INERTI 20 mm
GETTI SP <15 cm DIAMETRO MASSIMO 15 mm
COPRIFERRO MINIMO PLATEA E FONDAZIONI 30 mm

MURATURA:

Muratura in blocchi di laterizio semipieni foratura minore del 45% - tipo "Porotherm BIO M.A. Evolution 25-30/19"
Categoria blocchi: I
f_{cm} = 120daN/cm²
f_{ctm} = 20daN/cm²
Tipo malta = Composizione prescritta
Resistenza compressione malta = 100daN/cm²

ACCIAIO:

ARMATURA ACCIAIO B450C
CARATTERISTICHE:
f_{yk} >= 450 N/mm²; f_{yd} >= 390 N/mm²

PROVINI:

3 PROVINI DI 2 CUBETTI CIASCUNO PER OGNI GETTO OMOGENEO E PER STRUTTURE FINO A 300 mc TOTALI
6 BARE LUNGHE 80 cm DI UNO STESSO DIAMETRO SCELTO ALL'INTERNO DI CIASCUN GRUPPO Ø5-Ø10, Ø12-Ø18, > Ø18. DOVRANNO ESSERE PRODOTTI I CERTIFICATI DI QUALITA' DELLA FERRIERA PRODUTTRICE

TRAVI DI FONDAZIONE, TRAVI E PILASTRI IN CLS
C25/30 (Rok >= 30 N/mm²)
CLASSE DI ESPOSIZIONE TRAVI E PILASTRI XC1
CLASSE DI ESPOSIZIONE PLATEA DI FONDAZIONE XC2
CONSISTENZA CLS FRESCO S4
DIAMETRO MASSIMO INERTI 20 mm
GETTI SP <15 cm DIAMETRO MASSIMO 15 mm
COPRIFERRO MINIMO 30 mm

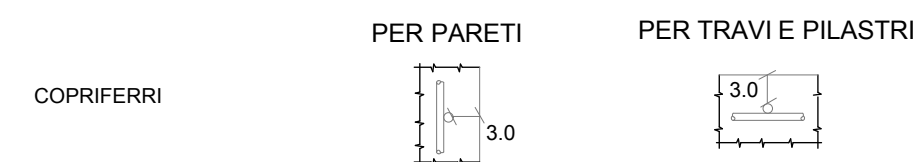
LEGNO:
LAMELLARE GLH 28 fmk >= 28 N/mm²
MASSICCIO C 24 fmk >= 24 N/mm²

-ONERE DELLA D.LL. E' IL CONTROLLO DELLA CORRISPONDENZA TRA PIANO DI POSA DELLE FONDAZIONI E QUANTO RIPORTATO SULLA RELAZIONE GEOLOGICA-GEOTECNICA

-TUTTE LE MISURE E QUOTE ALTIMETRICHE VANNO CONTROLLATE IN CANTIERE E VERIFICATE CON GLI ESECUTIVI ARCHITETTONICI : IN CASO DI DIFFORMITA' COMUNICARLO ALLA D.LL. PER I PROVVEDIMENTI DEL CASO

-TUTTE LE DIMENSIONI DEI FORI PORTA E FINESTRA VANNO VERIFICATE CON LA D.LL.

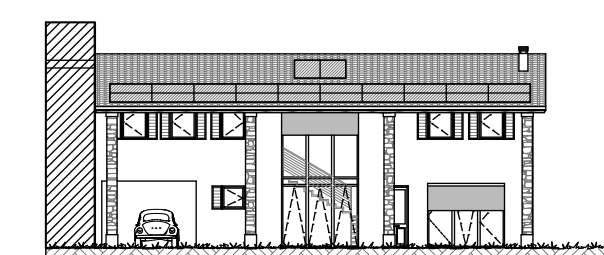
-SOVRAPPOSIZIONI MINIME: 40 DIAMETRI (ARMATURE) - 2 MAGLIE (RETI ELETTROSALDATE)



raggio (mm)	Ø della barra nervata (mm)									
R =	Ø8	Ø10	Ø12	Ø14	Ø16	Ø18	Ø20	Ø22	Ø24	Ø26
	32	40	60	70	80	144	160	176	192	260

Provincia di Treviso

Comune di Cornuda



PROGETTO PER LA RISTRUTTURAZIONE GLOBALE DI UN EDIFICIO UNIFAMILIARE CON RIORGANIZZAZIONE VOLUMETRICA

PROGETTO ESECUTIVO STRUTTURALE

PROGETTAZIONE:



Studio di Architettura ed Ingegneria
Dalla Libera dott. ing. Giancarlo

Via Mons. Pertile 18/9 - 36016 Thiene (VI)
tel. 0445381652 - fax 04441833888 - cell. 349 0709114
www.studioallalibera.eu
pec: giancarlo.dallalibera@ingpec.eu
e-mail: dallalibera@ordine.ingegneri.vi.it

Responsabile Tecnico della progettazione:

dott. ing. Giancarlo Dalla Libera

Collaboratore:

dott. ing. arch. Alessia Fioraso

IL COMMITTENTE:

IL COMUNE/ENTE PREPOSTO:

L'IMPRESA:

DETTAGLI PER CARPENTERIA ACCIAIO - SEZIONE D-D - SEZIONE E-E Scala 1:20 - 1:10

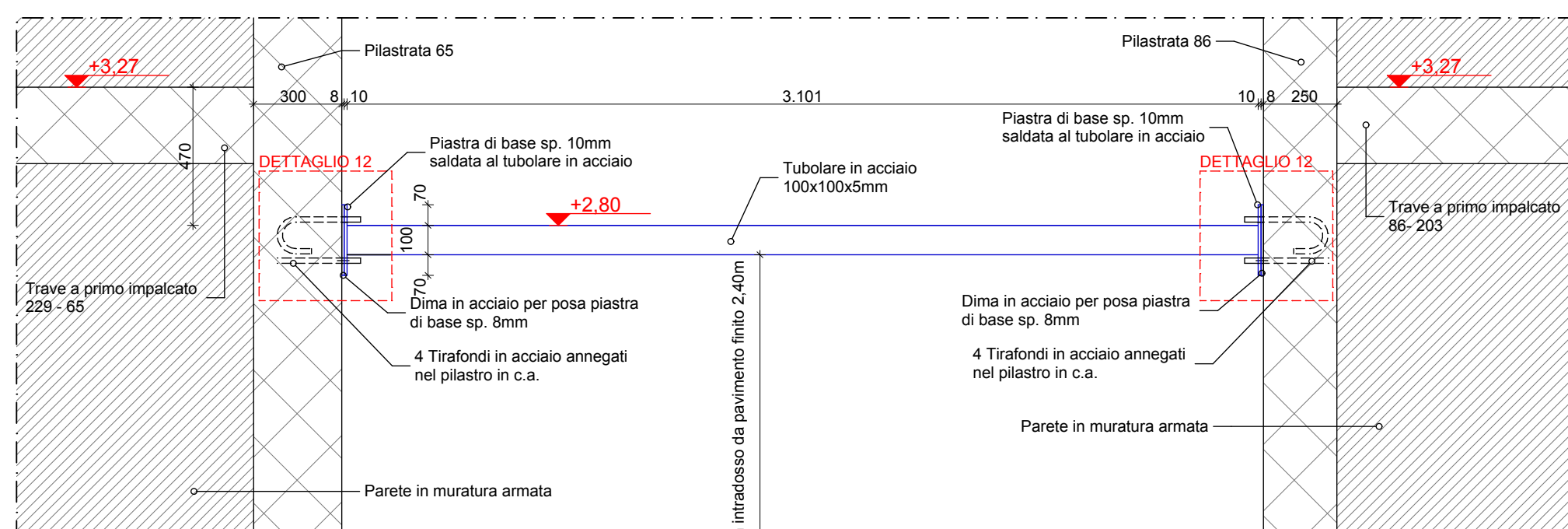
CODICE ELABORATO: **D S S 0 0 8**

REV.	DATA	EMISSIONE	MOTIVO
01	27 Gennaio 2015		

AI SENSI DEGLI ART. 9 E 99 DELLA L. 633 DEL 22/04/1947 E' VIETATA LA DUPLICAZIONE E LA DIVULGAZIONE DEL PRESENTE ELABORATO

Nota per tirante : tutti i tiranti devono essere posizionati precisamente come da disegno esecutivo e deve essere messo in tensione al momento della posa

SEZIONE D-D SCALA 1:20
PROSPETTO TUBOLARE LATO SUD



N.B. : tutte le quote devono essere verificante in cantiere