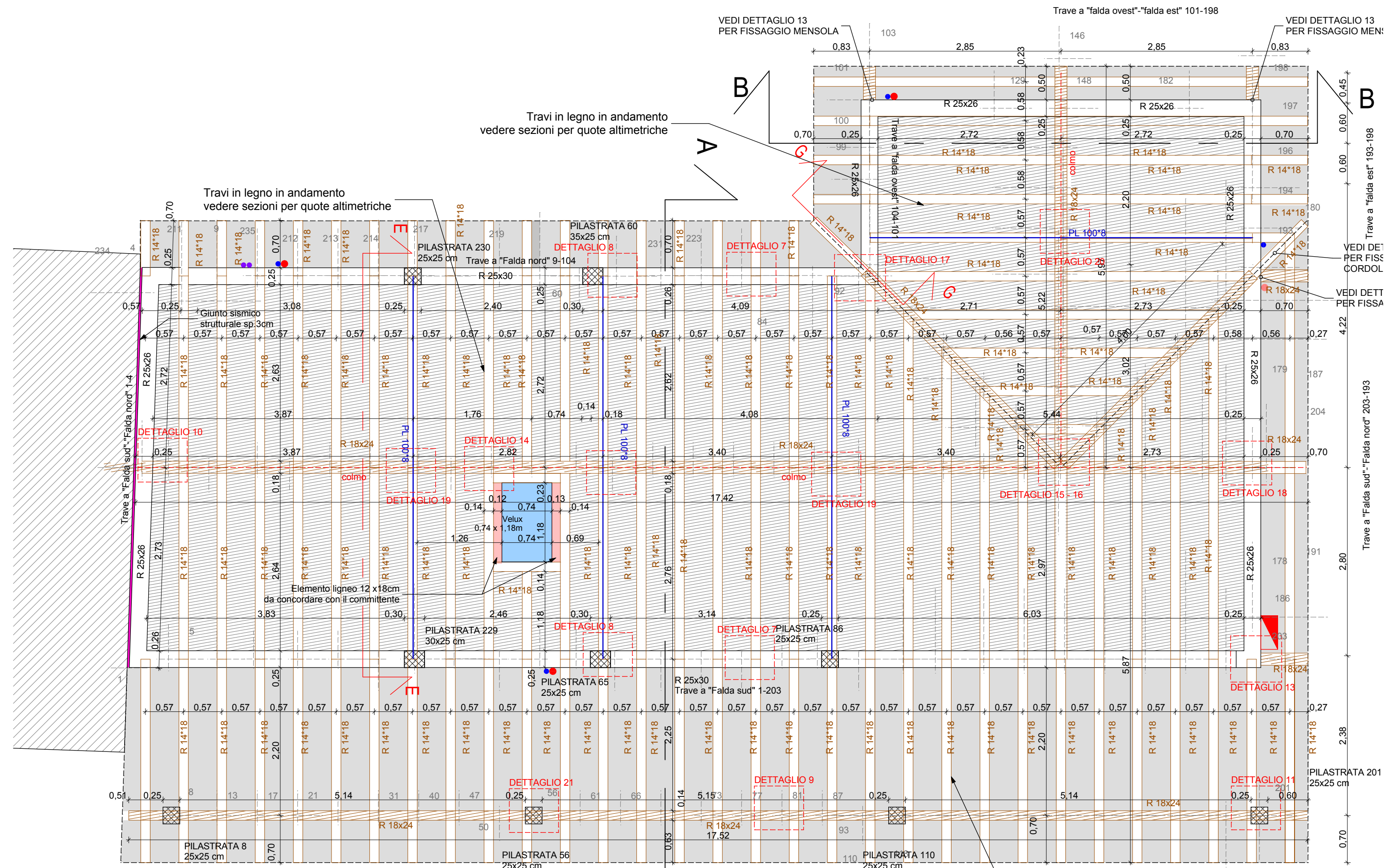
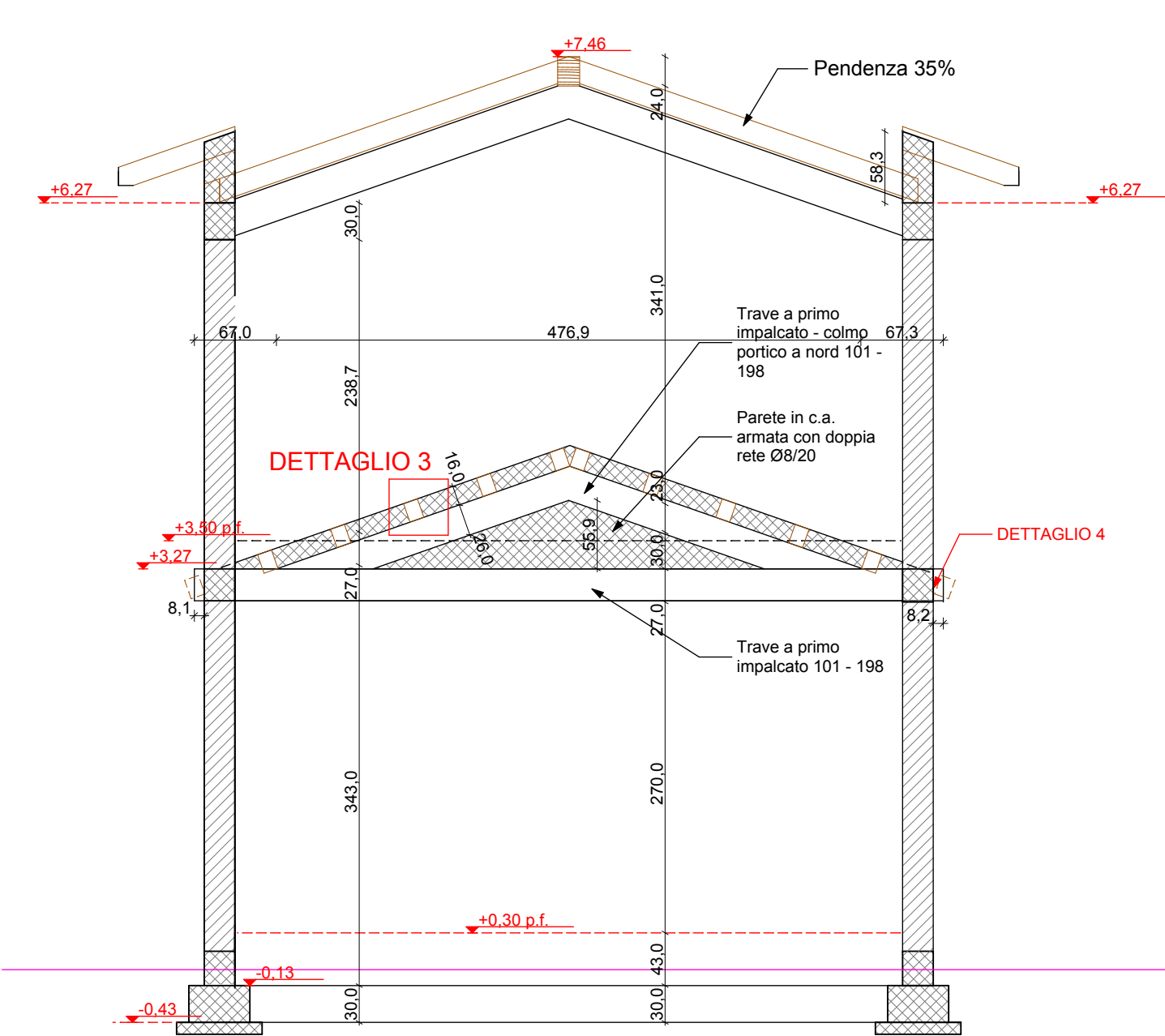


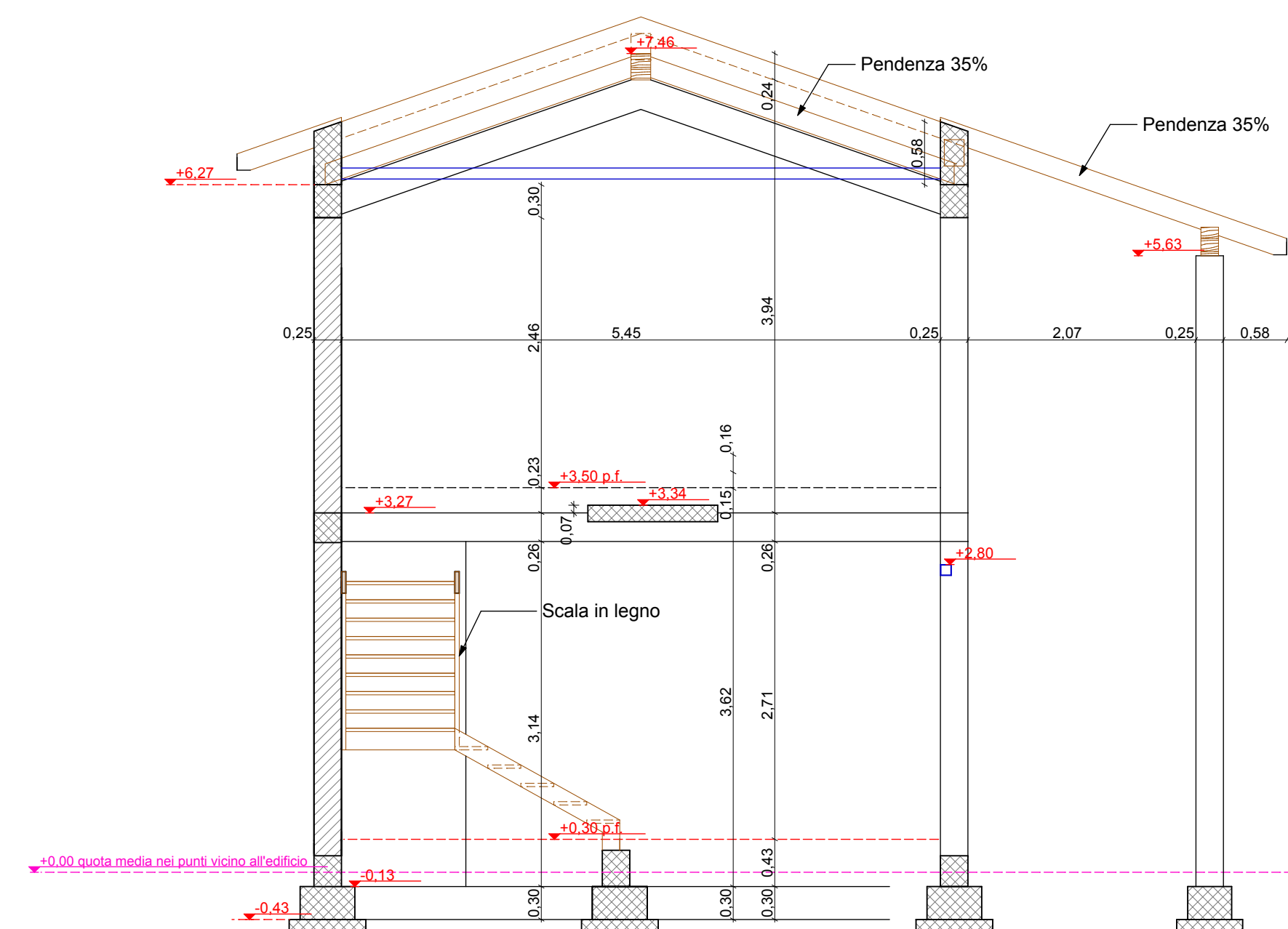
SEZIONE C-C



PIANTA COPERTURA  
SCALA 1:50



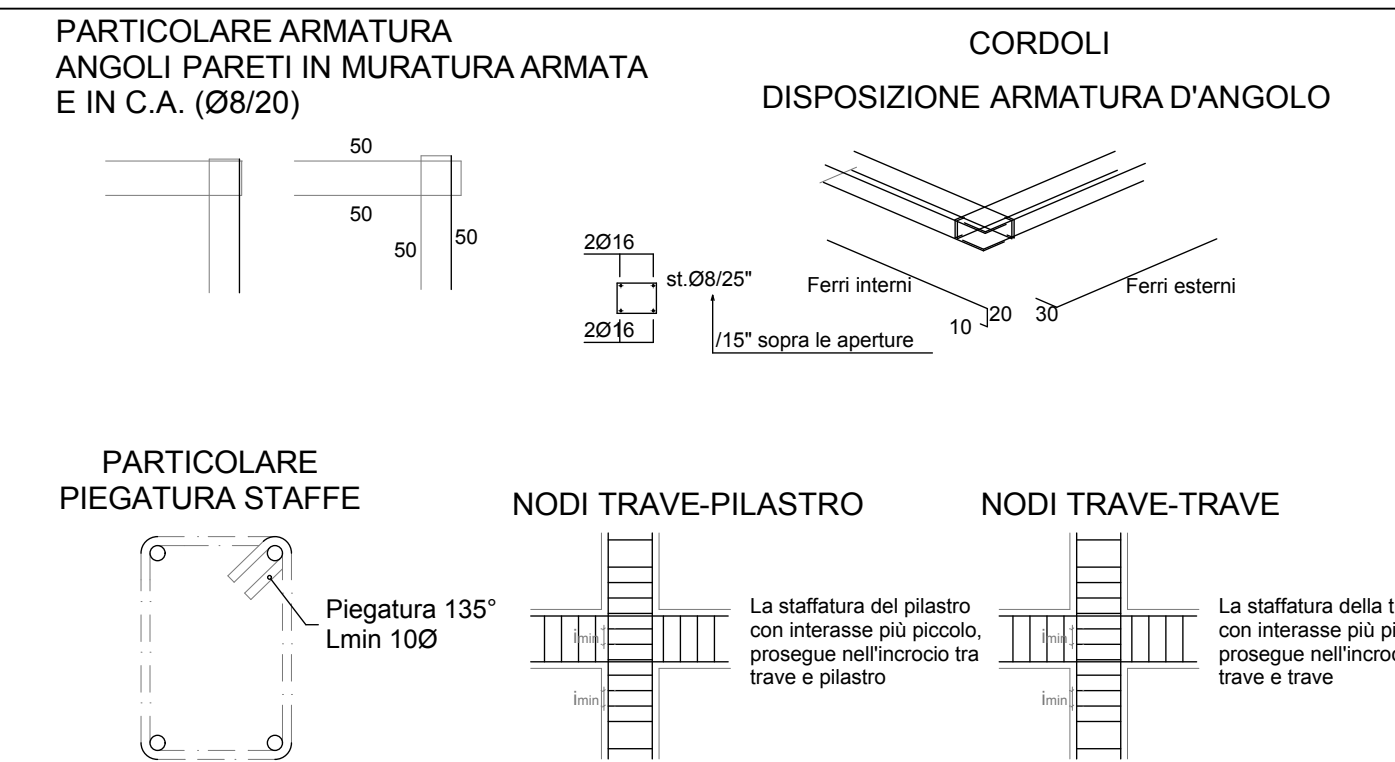
SEZIONE B-B



SEZIONE A-A

LEGENDA

- Travi in legno lamellare GLH28
- Travi in legno massiccio C24
- Pilastrati in c.a. C25/30
- Pareti in muratura armata
- Parete in c.a. C25/30
- Piastra orizzontale in c.a.
- Travi in c.a.
- Copertura in legno in andamento  
Permanente portato = 200 daN/m<sup>2</sup>  
carichi esercizio = 50 daN/m<sup>2</sup>  
variabile (neve) = 120 daN/m<sup>2</sup>
- Copertura in legno in andamento  
Permanente portato = 120 daN/m<sup>2</sup>  
carichi esercizio = 50 daN/m<sup>2</sup>  
variabile (neve) = 120 daN/m<sup>2</sup>
- Colonne scarico acque nere Ø110 con sfiato in copertura
- Colonne scarico acque bianche Ø80 con sfiato in copertura
- Tubazioni cappa cucine Ø120
- Tubazioni asciugatrice a gas Ø90



PRESCRIZIONI:

**CALCESTRUZZO (UNI 9858):**  
 PARETI IN CLS (Rok >= 30 N/mm<sup>2</sup>)  
 CLASSE DI ESPOSIZIONE PARETI XC2  
 CONSISTENZA CLS FRESCO S4  
 DIAMETRO MASSIMO INERTI 20 mm  
 GETTI SP < 15 cm DIAMETRO MASSIMO 15 mm  
 COPRIFERRO MINIMO PLATEAE FONDAZIONI 30 mm

**MURATURA:**  
 Muratura in blocchi di laterizio semipieni foratura minore del 45% - tipo "Porotherm BIO M.A. Evolution 25-30/19"  
 Categoria blocchi: I  
 f<sub>td</sub> = 120daN/cm<sup>2</sup>  
 f<sub>td</sub> = 20daN/cm<sup>2</sup>  
 Tipo malta = Composizione prescritta  
 Resistenza compressione malta = 100daN/cm<sup>2</sup>

**ACCIAIO:**  
 ARMATURA ACCIAIO B450C  
 CARATTERISTICHE:  
 fyk >= 450 N/mm<sup>2</sup>; fy0 >= 390 N/mm<sup>2</sup>

**PROVINI:**  
 3 PROVINI DI 2 CUBETTI CIASCUNO PER OGNI GETTO  
 OMOGENEO E PER STRUTTURE FINO A 300 mc TOTALI  
 6 BARRE LUNGHE 80 cm DI UNO STESSO DIAMETRO SCELTO ALL'INTERNO DI CIASCUN GRUPPO Ø5-Ø10, Ø12-Ø16, > Ø16, DOVRANNO ESSERE PRODOTTI E CERTIFICATI DI QUALITÀ DELLA FERRIERA PRODUTTRICE

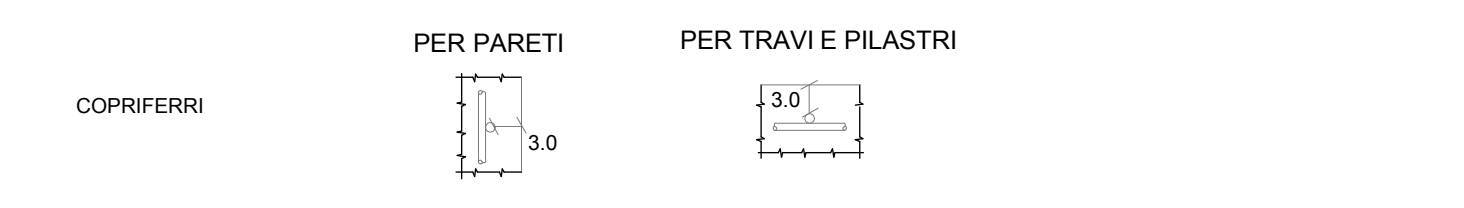
**LEGNO:**  
 LAMELLARE GLH 28 fmk >= 28 N/mm<sup>2</sup>  
 MASSICCIO C 24 fmk >= 24 N/mm<sup>2</sup>

-ONERE DELLA D.LL. E' IL CONTROLLO DELLA CORRISPONDENZA TRA PIANO DI POSA DELLE FONDAZIONI E QUANTO RIPORTATO SULLA RELAZIONE GEOLOGICA-GEOTECNICA

-TUTTE LE MISURE E QUOTE ALTIMETRICHE VANNO CONTROLLATE IN CANTIERE E VERIFICATE CON GLI ESECUTIVI ARCHITETTONICI : IN CASO DI DIFFORMITA' COMUNICARLO ALLA D.LL. PER I PROVVEDIMENTI DEL CASO

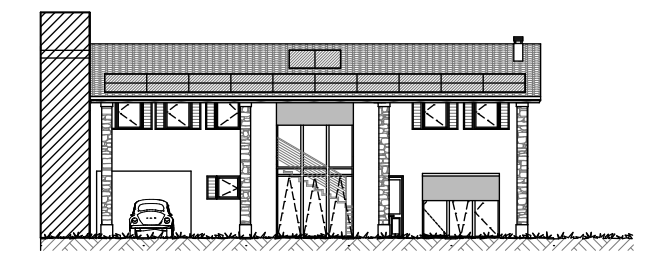
-TUTTE LE DIMENSIONI DEI FORI PORTAE E FINESTRA VANNO VERIFICATE CON LA D.LL.

-SOVRAPPOSIZIONI MINIME: 40 DIAMETRI (ARMATURE) - 2 MAGLIE (RETI ELETTROSALDATE)



Raggio (mm)	Ø8	Ø10	Ø12	Ø14	Ø16	Ø18	Ø20	Ø22	Ø24	Ø26
R =	32	40	60	70	80	144	160	176	192	260

Provincia di Treviso Comune di Cornuda



PROGETTO PER LA RISTRUTTURAZIONE GLOBALE DI UN EDIFICIO UNIFAMILIARE CON RIORGANIZZAZIONE VOLUMETRICA

PROGETTO ESECUTIVO STRUTTURALE

**PROGETTAZIONE:**  
 Studio di Architettura ed Ingegneria  
**Dalla Libera dott. ing. Giancarlo**

Via Mons. Pertile 18/9 - 36016 Thiene (VI)  
 tel. 0445381652 - fax 04441833888 - cell. 349 0709114  
[www.studiodallalibera.eu](http://www.studiodallalibera.eu)  
 pec: giancarlo.dallalibera@ingpec.eu  
 e-mail: dallalibera@ordine.ingegneri.vi.it

**IL COMMITTENTE:**  
 dott. ing. Giancarlo Dalla Libera

**IL COMUNE/ENTE PREPOSTO:**  
 dott. ing. arch. Alessia Fioraso

**L'IMPRESA:**

PIANTA COPERTURA		Scala 1:50
CODICE ELABORATO:	D S S 0 0 3	

REV.	DATA	MOTIVO
05	11 Marzo 2015	Aggiornamento
04	06 Febbraio 2015	Aggiornamento
03	20 Gennaio 2014	Aggiornamento
02	23 Dicembre 2014	Aggiornamento

N.B. 1 - LA SAGOMATURA DELLE TESTE DELLE TRAVI PRINCIPALI E SECONDARIE IN LEGNO ANDRANNO CONCORDATE CON LA DD.LL  
 2- TUTTE LE QUOTE ALTIMETRICHE VANNO VERIFICATE IN CANTIERE