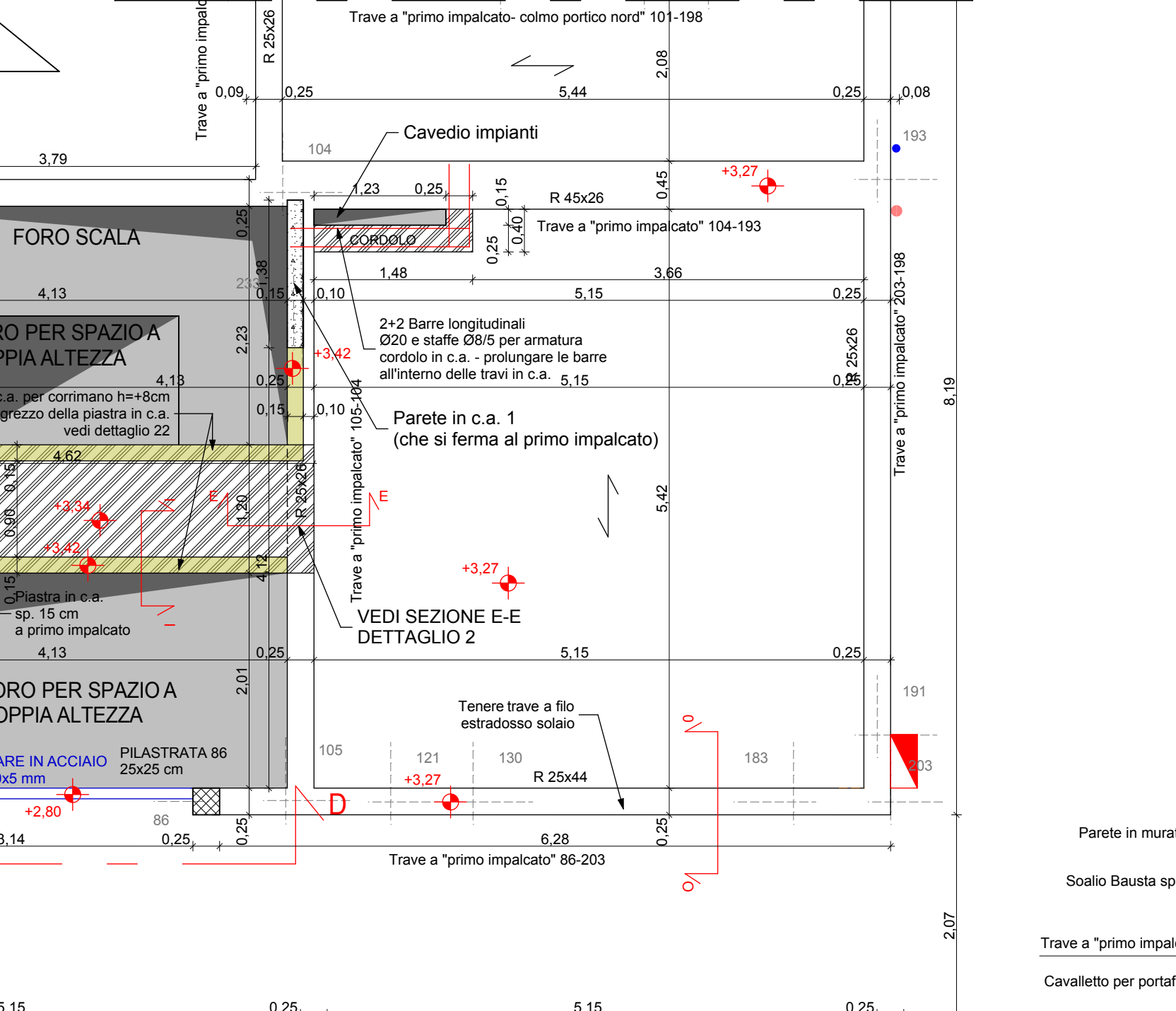
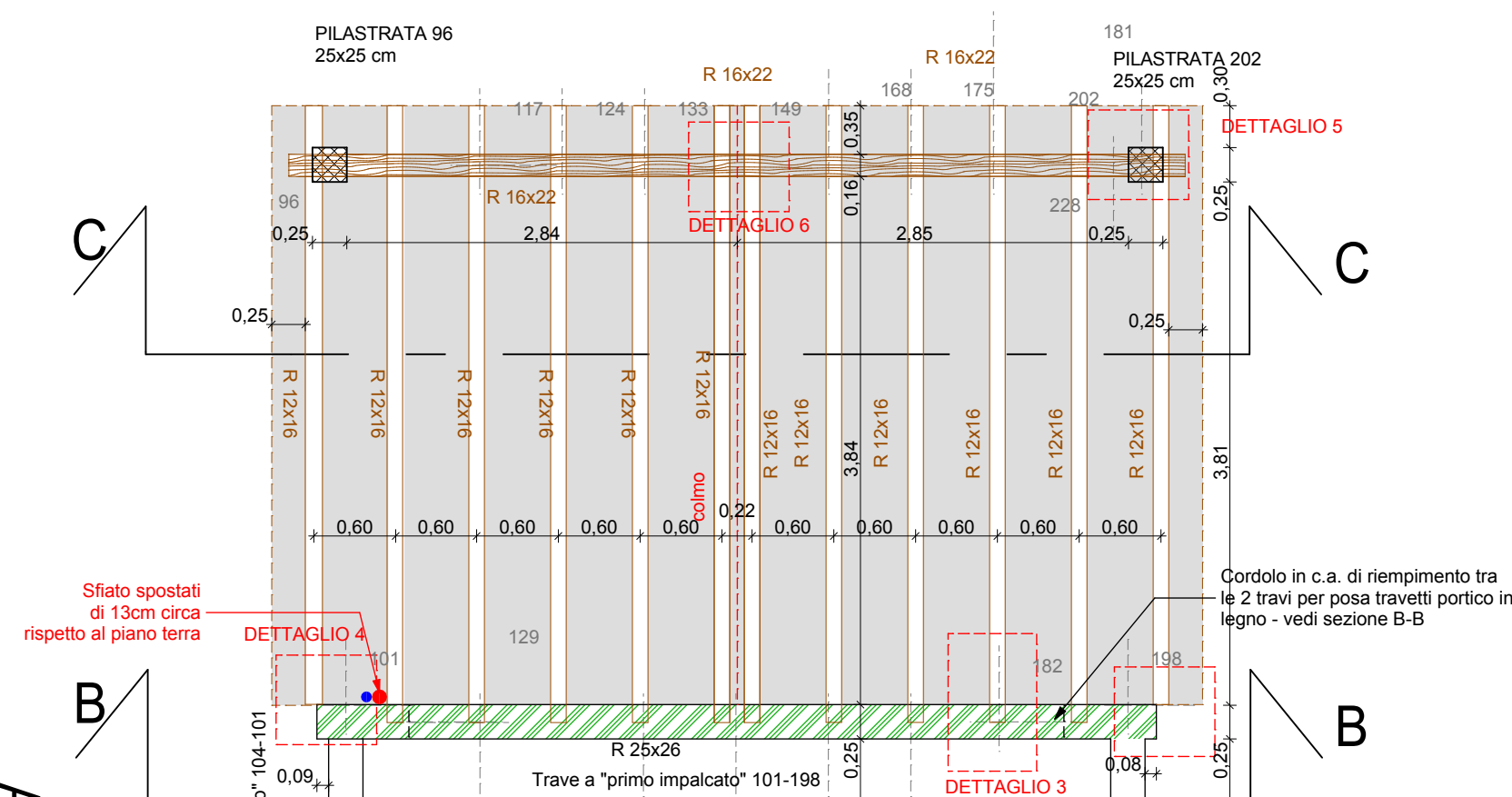


SEZIONE C-C

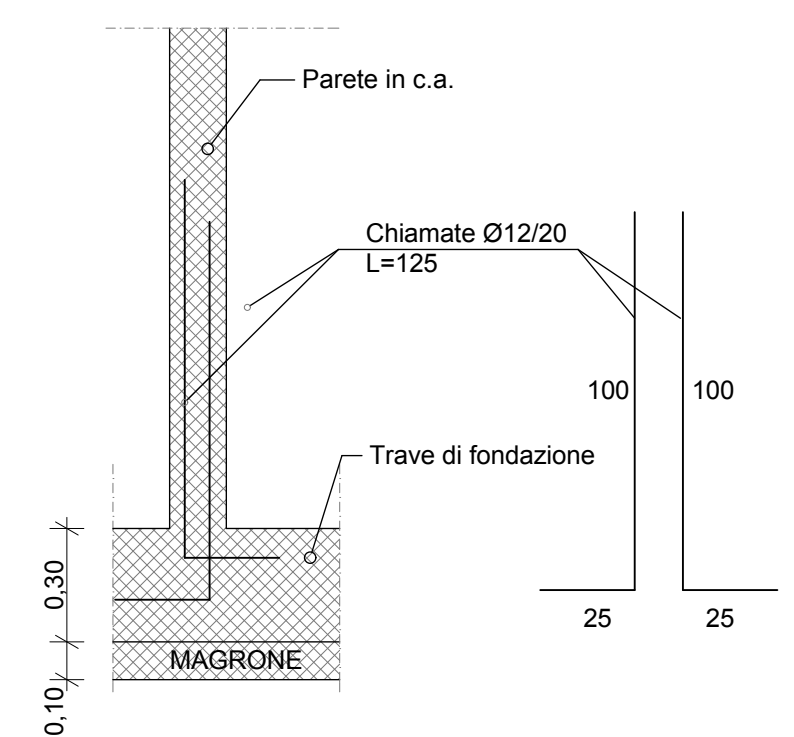


PIANTA PRIMO IMPALCATO
SCALA 1:50

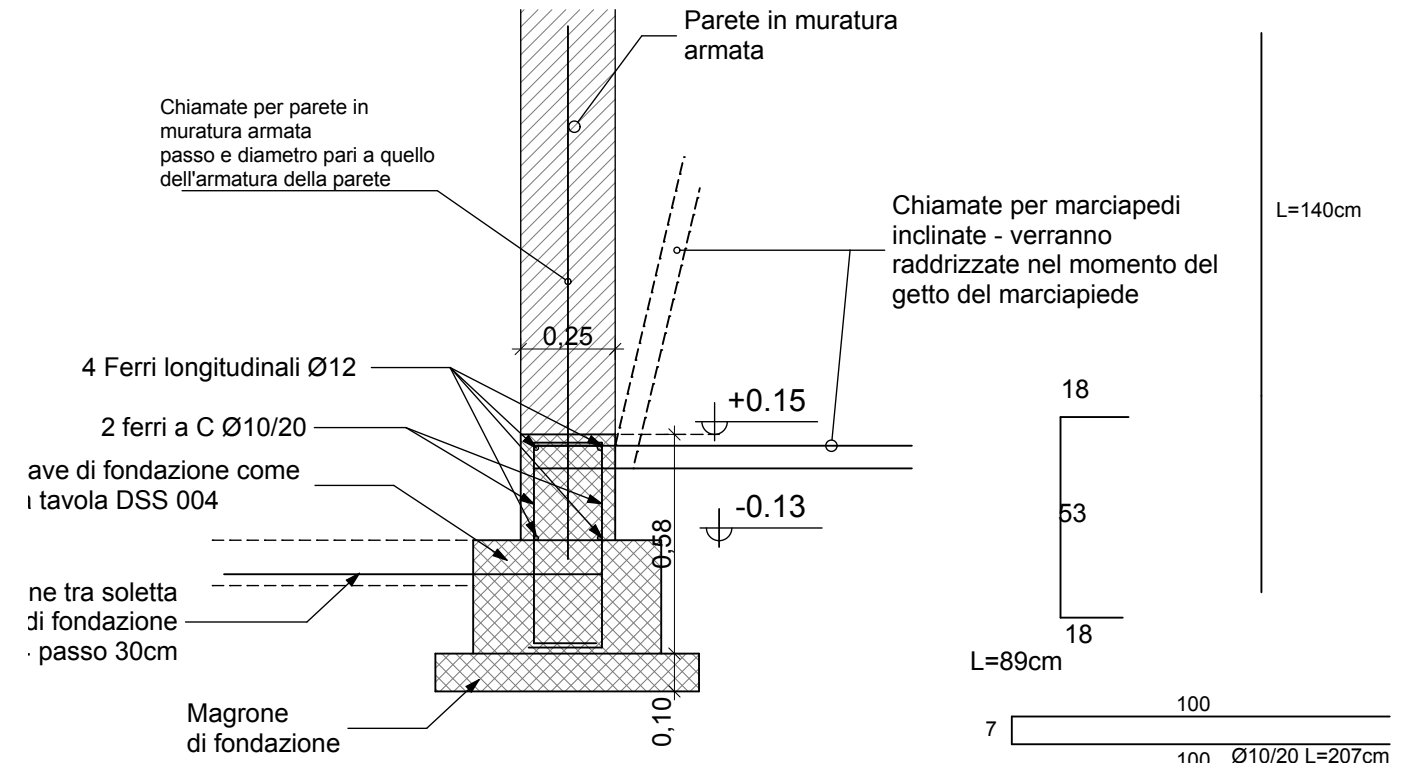
LEGENDA

- Pilastri in c.a. C25/30
- Pareti in muratura armata
- Parete in c.a. C25/30
- Piastrella orizzontale in c.a.
- Travi in c.a.
- Solaio piano tipo Bausta 20+6 cm peso proprio = 350 daN/m² permanente non strutturale = 351 daN/m² carichi esercizio = 200 daN/m²
- Copertura in legno in andamento Permanente portato = 120 daN/m² variabile (neve) = 120 daN/m²
- Colonne scarico acque nere Ø110 con sfiato in copertura
- Colonne scarico acque bianche Ø80 con sfiato in copertura
- Tubazioni cappa cucine Ø120
- Travi in legno massiccio C24
- Cordolo in c.a. armato con 2+2 barre longitudinali Ø14 e staffe Ø8 passo 7cm - proseguire le barre longitudinali all'interno delle travi
- Tubazioni asciugatrice a gas Ø90

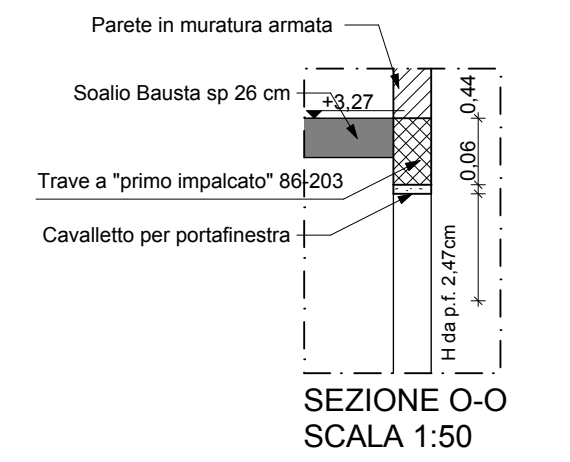
PARTICOLARE TIPO CHIAMATE SU PARETI IN C.A. Scala 1:20



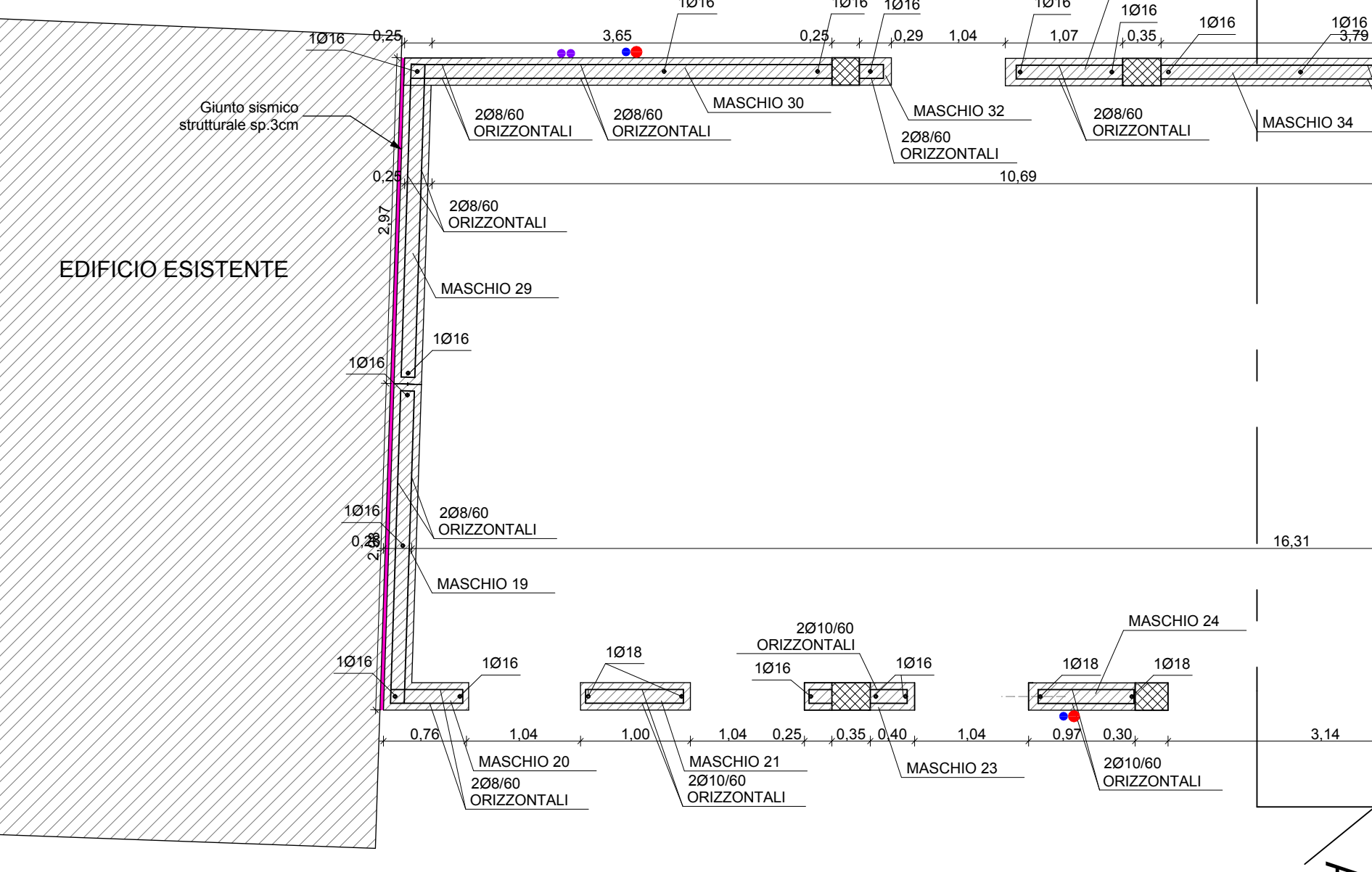
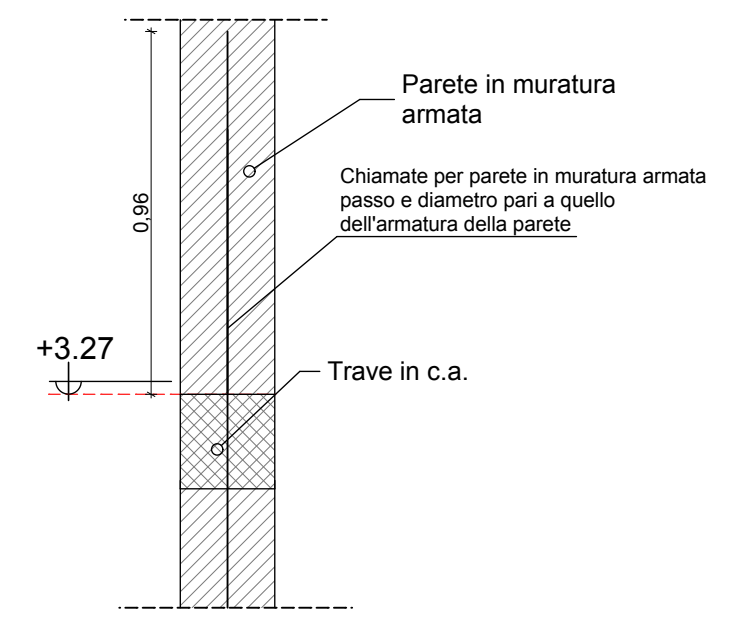
SEZIONE E-E ARMATURA CORDOLO FONDAZIONE SCALA 1:20



SEZIONE O-O SCALA 1:50



PARTICOLARE TIPO CHIAMATE SU PARETI A PRIMO IMPALCATO Scala 1:20



SEZIONE ORIZZONTALE FRA PRIMO IMPALCATO E COPERTURA-
DETTAGLIO ARMATURA MURATURA ARMATA
SCALA 1:50

PARTICOLARE ARMATURA ANGOLI PARETI IN MURATURA ARMATA E IN C.A. (Ø8/20)

CORDOLI
DISPOSIZIONE ARMATURA D'ANGOLO

PARTICOLARE PIEGATURA STAFFE
Piegatura 135° Lmin 100

NODI TRAVE-PILASTRO
La staffatura del pilastro con interasse più piccolo, prosegue nell'incrocio tra trave e pilastro.

NODI TRAVE-TRAVE
La staffatura della trave con interasse più piccolo, prosegue nell'incrocio tra trave e trave.

PRESCRIZIONI:

CALCESTRUZZO (UNI 9858):
PARETI IN CLS (Rok = 30 N/mm²)
CLASSE DI ESPOSIZIONE PARETI XC2
CONSISTENZA CLS FRESCO S4
DIAMETRO MASSIMO INERTI 20 mm
GETTI SP < 15 cm DIAMETRO MASSIMO 15 mm
COPRIFERRO MINIMO PLATEA E FONDAZIONI 30 mm

MURATURA:
Muratura in blocchi di laterizio semipieni foratura minore del 45% - tipo "Forotherm BIO M.A. Evolution 25-30/19"
Categoria blocchi: I
f_m = 120daN/cm²
f_v = 20daN/cm²
Tipo malta = Composizione prescritta
Resistenza compressione malta = 100daN/cm²

ACCIAIO:
ARMATURA ACCIAIO B450C
CARATTERISTICHE:
f_{yk} = 450 N/mm², f_{yd} = 390 N/mm²

PROVINI:
3 PROVINI DI 2 CUBETTI CIASCUNO PER OGNI GETTO
OMOGENEO E PER STRUTTURE FINO A 300 mc TOTALI
E BARRE LUNGHE 80 cm DI UNO STESSO DIAMETRO SCELTO ALL'INTERNO DI CIASCUN GRUPPO Ø5-Ø10, Ø12-Ø18, > Ø18. DOVRANNO ESSERE PRODOTTI I CERTIFICATI DI QUALITÀ DELLA FERRIERA PRODUTTRICE

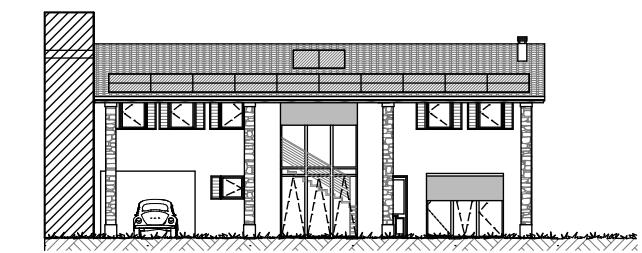
LEGNO:
LAMELLARE GLH 28 fmk = 28 N/mm²
MASSICCIO C 24 fmk = 24 N/mm²

-ONERE DELLA D.L. È IL CONTROLLO DELLA CORRISPONDENZA TRA PIANO DI POSA DELLE FONDAZIONI E QUANTO RIPORTATO SULLA RELAZIONE GEOLOGICA-GEOTECNICA
-TUTTE LE MISURE E QUOTE ALTIMETRICHE VANNO CONTROLLATE IN CANTIERE E VERIFICATE CON GLI ESECUTIVI ARCHITETTONICI IN CASO DI DIFFORMITÀ COMUNICARLO ALLA D.LL. PER I PROVVEDIMENTI DEL CASO
-TUTTE LE DIMENSIONI DEI FORI PORTA E FINESTRA VANNO VERIFICATE CON LA D.LL.
-SOVRAPPORZIONI MINIME: 40 DIAMETRI (ARMATURE) - 2 MAGLIE (RETI ELETTROSDALDATE)

PER PARETI PER TRAVI E PILASTRI

Raggio	Ø della barra nervata (mm)										
	Ø8	Ø10	Ø12	Ø14	Ø16	Ø18	Ø20	Ø22	Ø24	Ø26	Ø28
mm	32	40	60	70	80	100	144	160	178	192	260

Provincia di Treviso Comune di Cornuda



PROGETTO PER LA RISTRUTTURAZIONE GLOBALE DI UN EDIFICIO UNIFAMILIARE CON RIORGANIZZAZIONE VOLUMETRICA

PROGETTO ESECUTIVO STRUTTURALE

PROGETTAZIONE: Studio di Architettura ed Ingegneria Dalla Libera dott. ing. Giancarlo

Via Mons. Pertile 18/9 - 36016 Thiene (VI)
tel. 0445381652 - fax 04441833888 - cell. 349 0709114
www.studiodalibera.eu
pec: giancarlo.dallalibera@ingpec.eu
e-mail: dallalibera@ordine.ingegneri.vi.it

IL COMMITTENTE:

IL COMUNE/ENTE PREPOSTO:

L'IMPRESA:

Responsabile Tecnico della progettazione:
dott. ing. Giancarlo Dalla Libera
Collaboratore:
dott. ing. arch. Alessia Fioraso

PIANTA PRIMO IMPALCATO - SEZIONE ORIZZONTALE MURATURA ARMATA Scala 1:50

CODICE ELABORATO: **D S S 0 0 2**

07	03 Marzo 2015	Aggiornamento
06	17 Febbraio 2015	Aggiornamento
05	10 Febbraio 2015	Aggiornamento
04	06 Febbraio 2015	Aggiornamento
REV.	DATA	MOTIVO

AI SENSI DEGLI ART. 9 E 10 DELLA L. 633 DEL 28/04/1997 E' VIETATA LA DuplicAZIONE E LA DISTRIBUZIONE DEL PRESENTE ELABORATO

N.B. 1 - LA SAGOMATURA DELLE TESTE DELLE TRAVI PRINCIPALI E SECONDARIE IN LEGNO ANDRANNO CONCORDATE CON LA DD.LL
2 - TUTTE LE QUOTE ALTIMETRICHE VANNO VERIFICATE IN CANTIERE